

26

ORCHESTRE NATIONAL AUVERGNE-RHÔNE-ALPES

27



FABRICE
PLANCHAT
LUTHIER

VENTE
CONSEIL
ACHAT
ENTRETIEN
LOCATION
FABRICATION
ARCHETERIE
RESTAURATION
ACCESSOIRES

3, PLACE DE LA TREILLE 63000 CLERMONT-FERRAND
04 73 92 64 11 atelierplanchat@gmail.com



sommaire

Éditos 4

L'Orchestre

Présentation	11
Thomas Zehetmair, chef principal	13
Enrico Onofri, chef associé	14
Christian Zacharias, chef associé	15
Interview croisée	16
Les musiciens	18
Conseil d'administration	20
Équipe administrative	21

Les concerts

Chefs et solistes invités	24
Agenda	26
Festivals et concerts d'été	29
Concerts de saison	36

Nos engagements

Transmission	76
Insertion professionnelle	77
Proximité	78
Rayonnement	79
Discographie	80

Soutenez l'Orchestre

Club BriO	84
Cercle des Amis	85
Ils nous soutiennent	86

En pratique

Tarifs	90
Réductions tarifaires	91
Billetterie : comment réserver ?	92
Billetterie : comment s'abonner ?	93
Venir au concert	95
Plan de l'Opéra-Théâtre	96

L'Orchestre, ambassadeur de la culture française

Depuis sa création, l'Orchestre national Auvergne-Rhône-Alpes, votre orchestre, notre orchestre, nous permet de voyager, de rêver, de s'amuser, de s'extasier, de s'étonner, de s'émerveiller. Ses projets artistiques se renouvellent dans des répertoires riches et éclectiques, de la musique ancienne aux créations contemporaines.

Chacun de nos programmes ouvre un espace de récit, comme une invitation à explorer les liens étroits entre musique et poésie, s'imprégner du romantisme de *La Nuit transfigurée* de Schönberg, s'évader avec *Les Quatre Saisons* de Vivaldi, s'illuminer avec Britten, retrouver les maîtres du répertoire Haydn et Mozart, ou vibrer avec l'immense Beethoven. Cette saison sera festive, chaque mois nous célébrerons notre 45^e saison en ouvrant nos concerts d'abonnement par une intrada* écrite pour cette occasion par de jeunes compositrices.

Animé par ses valeurs fondatrices : l'innovation, le bien-être et l'excellence, l'Orchestre vit au plus près de son public à Clermont-Ferrand, dans sa métropole, sa région, à Notre-Dame de Paris comme à Séoul pour célébrer les 140 ans des relations diplomatiques entre la France et la



Corée du Sud, ou encore en résidence au Centre Penderecki en Pologne en 2027.

Cette trajectoire lumineuse depuis 1981 ne serait possible sans le soutien précieux de nos partenaires institutionnels - l'État, la Région Auvergne-Rhône-Alpes, la Ville de Clermont-Ferrand et sa Métropole - et de nos mécènes, que nous remercions chaleureusement.

Nous vous invitons à cette 45^e fête, celle de la musique que nous aimons et qui nous aime.

Lila Forcade
Directrice générale

Xavier Omerin
Président du Conseil d'administration

* Une intrada est une pièce d'ouverture festive et solennelle, jouée pour annoncer le début d'un programme musical.

La Région s'accorde avec l'Orchestre

Auvergne-Rhône-Alpes a vu naître de grands compositeurs à l'instar d'Hector Berlioz ou bien George Onslow. Elle est l'héritière d'une immense tradition musicale que nous avons la responsabilité de préserver et de transmettre.

C'est tout le sens de la politique que nous portons depuis 2016. Pour cela, la Région compte de nombreuses institutions culturelles qui œuvrent au quotidien pour perpétuer cette tradition artistique et faire vivre cet héritage.

L'Orchestre national Auvergne-Rhône-Alpes en est le parfait exemple. Il incarne la culture régionale et son excellence en proposant une programmation aussi qualitative qu'éclectique. Ses musiciens font rayonner notre région aux quatre coins de la planète puisqu'ils se sont rendus jusqu'en Corée du Sud en 2026 à l'occasion d'une grande tournée.



L'Orchestre national Auvergne-Rhône-Alpes et la Région partagent une ambition commune : faire voyager la culture sur l'ensemble du territoire, et pas uniquement dans les grandes métropoles.

Nous lui souhaitons une nouvelle saison pleine de succès, de découvertes et d'émotions.

Fabrice Pannekoucke

Président de la Région Auvergne-Rhône-Alpes

Laurent Wauquiez

Conseiller spécial de la Région Auvergne-Rhône-Alpes

L'Orchestre, acteur majeur de la vie culturelle régionale

Après quarante-cinq années d'existence, l'Orchestre national Auvergne-Rhône-Alpes n'a pas fini de nous étonner, loin s'en faut. On le connaît et le reconnaît pour la justesse de ses interprétations et la brillance de ses musiciens qui, pour certains, lui sont fidèles depuis près de quarante ans. Mais au-delà, c'est cette force, qui est celle du chemin de la beauté et qui a su traverser les années, qu'il convient aujourd'hui de saluer.



Il n'y a rien d'évident pour qui a choisi l'excellence : il faut traverser le temps, sans se renier, ni se répéter. Il faut également convaincre, aller chercher le public, tous les publics, et c'est ce que l'Orchestre a su mettre en œuvre depuis plusieurs années. Sa présence sur tous les territoires de la région atteste de l'authenticité de l'engagement de l'Orchestre et de ses musiciens dans le grand partage qu'est la musique. Qu'ils en soient toutes et tous remerciés.

Aymée Rogé

*Directrice régionale des affaires culturelles
DRAC Auvergne-Rhône-Alpes*

La musique en partage, l'excellence en héritage

Fondé en 1981, l'Orchestre national Auvergne-Rhône-Alpes rayonne aujourd'hui bien au-delà de son territoire d'origine, s'imposant comme l'une des plus prestigieuses formations à cordes françaises.

Aujourd'hui, il est invité dans des lieux d'exception tels que la Cathédrale Notre-Dame de Paris ou la Philharmonie de Berlin et se produit sur les grandes scènes internationales, des États-Unis à la Corée du Sud.

Nous sommes fiers de ce rayonnement international, mais tout autant de l'engagement de l'Orchestre sur notre territoire, où il œuvre chaque jour à rendre la musique accessible au plus grand nombre. Les Cafés musicaux, proposés à l'Hôtel de Ville comme dans les maisons de quartier, offrent des rendez-vous gratuits, chaleureux et conviviaux, toujours accueillis avec enthousiasme par le public. Les musiciens portent avec conviction des actions de transmission et de solidarité. Depuis deux ans, le projet *L'Âme heureuse* apporte réconfort et émotion aux



personnes hospitalisées en long séjour à travers l'apprentissage du violon. Prochainement, l'initiative *La musique sur ordonnance* viendra encore renforcer ce lien précieux entre l'art et le soin.

La prochaine saison célèbrera Beethoven et les classiques du répertoire mais l'Orchestre sera aussi tourné vers la modernité avec de nouvelles œuvres commandées à de jeunes compositrices. Il proposera des programmes pour les familles, les bébés, les étudiants et nous offrira des moments de fête avec des artistes comme Renaud Capuçon, Elizabeth Watts, David Guerrier, Jan Pětryka.

L'Orchestre national Auvergne-Rhône-Alpes continuera de nous émerveiller en partageant avec générosité une musique d'excellence. Il compte assurément parmi les grands ambassadeurs et les champions clermontois dont nous sommes fiers.

Julien Bony
Maire de Clermont-Ferrand





L'Orchestre





L'Orchestre national Auvergne-Rhône-Alpes, fondé en 1981, donne son premier concert en mai 1982. Dès son origine, ses équipes portent une ambition claire : faire émerger un orchestre d'excellence composé d'instrumentistes à cordes professionnels, guidés par une exigence constante du détail et la recherche d'un son. Depuis, il réunit des musiciens passionnés, pour qui l'excellence n'est pas un idéal abstrait, mais une réalité quotidienne. En 2019, le ministère de la Culture lui attribue le label "Orchestre national en région".

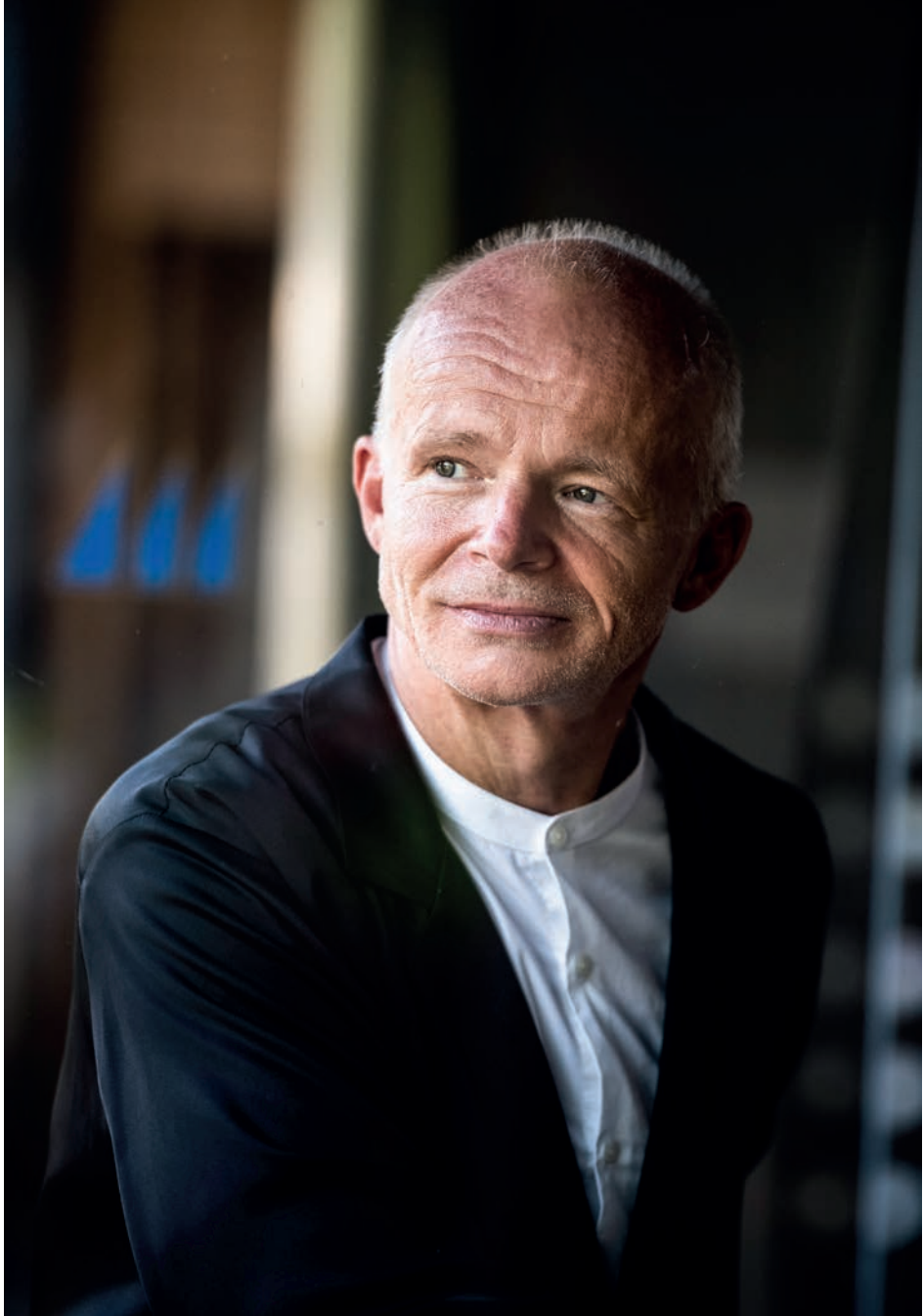
Attaché à offrir à son public une programmation musicale exigeante et ouverte, l'Orchestre développe ses résidences à la campagne, des instants de partage authentiques dans les territoires ruraux de la région. Le streaming live lui permet d'offrir aux publics empêchés ou éloignés de vivre simultanément les concerts présentés à l'Opéra-Théâtre de Clermont-Ferrand.

Ambassadeur itinérant, il rayonne bien au-delà de la Région Auvergne-Rhône-Alpes, sur les scènes nationales et internationales, lors de prestigieuses tournées : aux Etats-Unis en 2024 et 2025 pour rendre hommage à Lafayette, en Corée du Sud en 2026 et en Pologne en 2027 à l'occasion d'une académie d'orchestre au fameux Centre européen de musique Penderecki.

Novateur, il est le premier en France à créer son propre label numérique live Ona Live, qui totalise à ce jour plus de 700 000 écoutes dans le monde. En 2021, il fonde également son label discographique OnA, dédié aux enregistrements studio. L'Orchestre compte à son actif une soixantaine de parutions depuis sa création.

L'une des singularités de l'Orchestre national Auvergne-Rhône-Alpes réside dans son organisation artistique, unique en France : un chef principal et deux chefs associés. Thomas Zehetmair, violoniste de renommée internationale et chef d'orchestre, en est le chef principal. Il incarne une approche à la fois exigeante et profondément musicale, il inspire et guide les musiciens.

À ses côtés, deux chefs associés, Enrico Onofri, violoniste et chef d'orchestre, spécialiste notamment du répertoire baroque, et Christian Zacharias, immense pianiste et chef d'orchestre, complètent l'équipe artistique de l'ONARA. Tous trois peuvent jouer et diriger de leur instrument, favorisant un dialogue musical fécond dans l'esprit chambriste de la formation.



Thomas Zehetmair

Thomas Zehetmair est l'une des grandes figures de la scène musicale internationale, menant avec une égale exigence une double carrière de violoniste et de chef d'orchestre. Il est chef principal de l'Orchestre national Auvergne-Rhône-Alpes et du Stuttgarter Kammerorchester.

Son parcours artistique s'est nourri de collaborations marquantes avec des personnalités majeures telles que Nikolaus Harnoncourt, Frans Brüggen, Daniel Barenboim, Sir Simon Rattle ou encore Paavo Järvi. Invité des plus prestigieuses phalanges internationales, il dirige régulièrement le London Philharmonic Orchestra, le Hallé Orchestra, le Scottish Chamber Orchestra, le Rotterdam Philharmonic Orchestra, le Budapest Festival Orchestra ou encore le Mozarteum Orchester Salzburg.

Au fil des années, Thomas Zehetmair a également occupé des fonctions artistiques éminentes auprès de l'Orchestre de Chambre de Paris, de l'Irish Chamber Orchestra, du St. Paul Chamber Orchestra et de la Royal Northern Sinfonia, dont il demeure aujourd'hui chef émérite.

Sa discographie, riche et éclectique, témoigne de l'étendue de son univers musical, tant comme violoniste, chef d'orchestre ou chambriste avec le Quatuor Zehetmair. Son enregistrement des *Caprices* de Paganini a été salué par un Midem Classical Award, tandis que ses interprétations du Concerto d'Elgar avec Sir Mark Elder et des concertos de Szymanowski avec Sir Simon Rattle ont été récompensées par plusieurs Gramophone Awards, parmi les distinctions les plus prestigieuses du monde musical.

Ces dernières années, Thomas Zehetmair a également élargi son horizon artistique à la composition et à l'arrangement. Parmi ses œuvres marquantes figurent un *Rondo pour violon et violoncelle* ainsi que *Passacaille, Burlesque et Chorale pour trio à cordes*, également proposé dans une version pour orchestre à cordes.

Animé par un profond dialogue avec le répertoire, il a par ailleurs achevé le premier mouvement de la *Sinfonia Concertante pour violon, alto et violoncelle* de Mozart, enregistré chez Decca avec l'Orchestre national Auvergne-Rhône-Alpes et créé dernièrement son *Double concerto pour alto, violoncelle et cordes*.

Enrico Onofri

Le violoniste virtuose et chef d'orchestre italien Enrico Onofri s'impose comme l'un des spécialistes majeurs de l'interprétation historique. À Ravenne, il grandit dans l'atelier d'antiquaires de ses parents, un environnement qui nourrit très tôt sa sensibilité artistique et son intérêt pour les pratiques anciennes.

Formé notamment auprès de Jordi Savall et Nikolaus Harnoncourt, il est cofondateur et premier violon de l'ensemble Il Giardino Armonico jusqu'en 2010. En 2002, il entame une carrière de chef d'orchestre qui le conduit à collaborer avec de nombreux ensembles de renom en Europe et à l'international, tels que l'Orchestre de chambre de Vienne, l'Akademie für Alte Musik, la Camerata Bern ou encore le Festival Strings de Lucerne, ainsi qu'avec des orchestres comme le Kammerorchester Basel, l'Orchestra del Maggio Musicale Fiorentino ou l'Orchestre de l'Opéra de Lyon.

Au fil des années, Enrico Onofri occupe des postes de premier plan dans plusieurs institutions musicales : ancien chef principal de la Filarmonica Toscanini, il est aujourd'hui chef associé du Münchener Kammerorchester et de l'Orchestre national Auvergne-Rhône-Alpes, partenaire artistique de la Haydn Philharmonie, directeur musical de la Real Câmara de Lisbonne, ainsi que fondateur et directeur de l'Imaginarium Ensemble.



Artiste aux multiples facettes, il développe une profonde passion pour les interprétations historiques, créant ainsi son propre langage à travers la connaissance des pratiques anciennes, conçues comme d'extraordinaires sources d'inspiration pour de nouvelles idées et de nouveaux panoramas dans l'interprétation. Son répertoire s'étend du XVII^e au XX^e siècle, il poursuit aujourd'hui une carrière internationale riche, alternant direction, violon et projets artistiques innovants.

Fidèle collaborateur de l'Orchestre national Auvergne-Rhône-Alpes, il défend avec passion les répertoires du baroque tardif jusqu'au romantisme.

Christian Zacharias

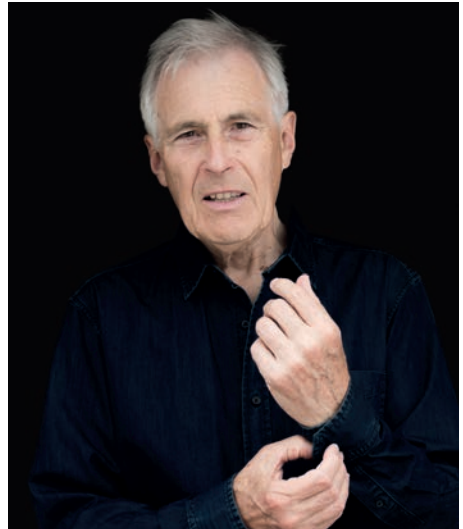
Figure majeure du paysage musical européen, Christian Zacharias est un artiste complet, à la fois pianiste, chef d'orchestre et penseur de la musique. C'est à l'âge de 11 ans, en 1961, que le musicien allemand commence sa formation à l'Université de musique de Karlsruhe. Quelques années plus tard, il rejoint Paris, pour se perfectionner auprès de Vlado Perlemuter.

Depuis 2021, il occupe une fonction de premier ordre au sein de l'Orchestre national Auvergne-Rhône-Alpes en tant que chef associé.

Cette nomination s'inscrit dans la mise en place d'une nouvelle direction artistique autour du chef principal Thomas Zehetmair et aux côtés d'Enrico Onofri.

Au sein de cet orchestre à cordes reconnu pour son excellence et son rayonnement, Christian Zacharias apporte son expérience internationale et sa sensibilité musicale singulière. Son travail s'inscrit également dans une volonté d'ouverture: diversification des formats de concerts, diffusion en région et développement d'un lien étroit avec les publics.

En parallèle de cet engagement, il poursuit une carrière internationale de premier plan. Il revêt notamment les rôles de chef principal invité de l'Orquesta Ciudad de Granada, en Espagne, et chef honoraire de l'Orchestre Philharmonique George Enescu, en Roumanie. Pianiste recherché,



il se produit en récital dans les grandes salles européennes et intervient aussi comme conférencier, partageant sa réflexion sur les grands compositeurs du répertoire.

Son travail musical a été couronné de nombreuses reprises, notamment par le Midem Classical Award de l'Artiste de l'année 2007, la distinction d'Officier dans l'Ordre des Arts et des Lettres par l'État français, et un hommage de la Roumanie pour ses services rendus à la culture. Il a également été élu membre de l'Académie royale suédoise de musique en 2016, et a reçu un doctorat honorifique de l'Université de Göteborg en 2017.

Les cordes : l'ADN de l'Orchestre



THOMAS ZEHETMAIR

« Dès notre première rencontre, ce fut un immense plaisir de travailler avec des virtuoses aussi accomplis que les musiciens de cet orchestre. J'ai hâte de débiter une sixième saison à leurs côtés en tant que chef principal.

Le lieu et l'atmosphère dans laquelle nous évoluons sont très particuliers, et ce grâce au lien de confiance mutuelle incroyable que nous avons tissé autour de la direction de l'Orchestre.

C'est un projet artistique original, bâti autour d'un chef principal qui porte la responsabilité artistique de l'Orchestre. Je suis entouré de deux chefs associés qui sont solistes également et qui élargissent et approfondissent par leurs talents respectifs le champ des répertoires.

Nous travaillons des pièces majeures pour orchestre à cordes, c'est l'ADN de l'Orchestre qui

nous permet de façonner notre son. Nous invitons régulièrement d'excellents instrumentistes à vent pour élargir notre répertoire et interpréter des œuvres symphoniques pour un format d'orchestre de type Mannheim, c'est-à-dire de la période classique.

Cette saison, Beethoven est à l'honneur ! Nous débiterons la saison avec le *Concerto pour violon* et la *Quatrième Symphonie*. Nous investirons des versions pour orchestre à cordes d'œuvres majeures du répertoire de musique de chambre, comme la *Grande Fugue* et le spectaculaire *Quatuor à cordes opus 131*, qui sera enregistré pour un CD à paraître en 2027.

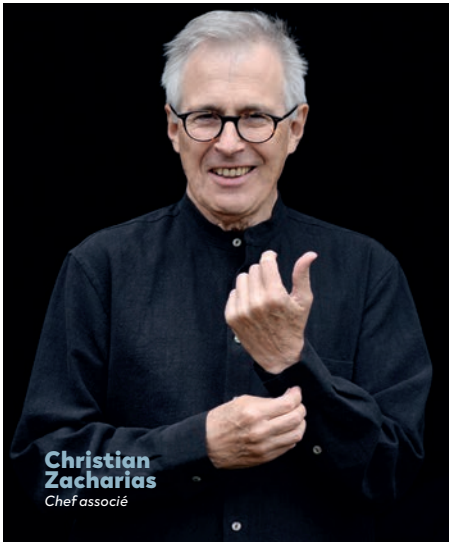
Nous avons pris l'engagement cette saison de mettre à l'honneur la création contemporaine et les jeunes femmes compositrices en leur confiant l'écriture d'une Intrada pour débiter chaque concert. »

ENRICO ONOFRI

« Chacun de nous dirige son propre programme, en fonction de ses affinités musicales : en ce qui me concerne, il s'agit généralement de musique classique ou du premier romantisme, avec quelques incursions dans le baroque tardif. Nous nous coordonnons afin de ne pas proposer les mêmes œuvres.

Nous avons une vision de la musique assez similaire : tous les trois, nous avons débuté notre carrière en tant que solistes et avons interprété le répertoire de la musique de chambre.

Personnellement, je considère que la caractéristique distinctive d'un orchestre de chambre est que le chef d'orchestre n'est pas un dictateur qui domine les autres depuis un podium. Au contraire, il fait partie de l'ensemble, et nous en faisons partie à notre tour, chacun à notre manière. Ce sont toutes ces choses qui confèrent de la souplesse à l'Orchestre et qui permettent d'avoir une vision de la musique plus large et plus vivante. »



CHRISTIAN ZACHARIAS

« De mon côté, j'essaie avant tout de faire de mon mieux pour apporter tout ce que je peux artistiquement. J'ai essayé ces dernières années, et je le fais encore, de souligner la qualité des cordes au travers de mes choix : je n'invite que très peu de vents pour élargir l'Orchestre. Les cordes doivent être les protagonistes. J'ai l'impression que les musiciens sont contents d'être honorés de cette manière, car il s'agit d'un orchestre de chambre.

J'aime aussi fouiller pour trouver des morceaux qui n'ont jamais été joués par cet orchestre, et nous avons de la chance : un immense répertoire est disponible pour l'effectif de l'Orchestre national Auvergne-Rhône-Alpes. »

les musiciens

Violons



Guillaume Chilleme
Violon supersoliste



Ryo Kojima
Violon solo



Yoh Shimogoryo
Co-solo des premiers violons



Harumi Ventalon
Premier solo
des seconds violons



Juliette Diaz
Second solo
des seconds violons



Marta Petrlikova
Violon



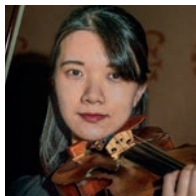
Raphaël Bernardeau
Violon



Lina Octeau
Violon



Claire Khoury
Violon



Mizuka Ohashi
Violon



Violon
Poste à pourvoir

les musiciens

Altos



Cyrille Mercier
Premier solo



Baptiste Vay
Second solo



Isabelle Hernaiz
Alto



Cédric Holweg
Alto

Violoncelles



Jean-Marie Trotereau
Premier solo



Second solo
Poste à pouvoir



Octave Diaz
Violoncelle



Éric Moschetta
Violoncelle

Contrebasses



Ricardo Delgado
Premier solo



Laurent Becamel
Second solo

conseil d'administration

Président Monsieur Xavier Omerin

Vice-Président Monsieur Hervé Poher

Trésorière Madame Françoise Nouhen

Membres de droit

CONSEIL RÉGIONAL

Monsieur Louis Giscard d'Estaing

Conseiller régional

Madame Myriam Fougère

Conseillère régionale

Monsieur Jean-Pierre Brenas

Conseiller régional

ÉTAT

Madame Fabienne Buccio

Préfète de la Région Auvergne-Rhône-Alpes

Madame Aymée Rogé

Directrice régionale des Affaires Culturelles

DRAC Auvergne-Rhône-Alpes

Madame Isabelle Combourieu

Conseillère Musique et Danse

DRAC Auvergne-Rhône-Alpes

VILLE

Madame Catherine Pinet-Tallon

*Adjointe au Maire de Clermont-Ferrand
Chargée de la culture et du rayonnement
international*

Madame Christiane Jalicon

Conseillère municipale déléguée

Madame Cécile Bravard-Amadon

Conseillère municipale déléguée

CLERMONT AUVERGNE MÉTROPOLÉ

*Conseillère métropolitaine – Conseiller
métropolitain : nomination en cours*

Membres associés

Monsieur Jacques-Olivier Bay

Monsieur Pierre-Olivier Belle

Monsieur Jean-Yves Berthon

Madame Delphine Jallut

Madame Caroline Lardy

Monsieur Didier Renault

Monsieur Cédric Serre



équipe administrative



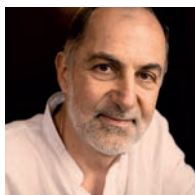
Lila Forcade
Directrice générale



Emmanuelle Delerue
Responsable administrative
et financière



Catherine Jeandeau
Responsable mécénat et
développement des ressources



Olivier Hébrard
Régisseur général



Candide Labbe
Administratrice
de production



Céline Barrier
Comptable



Lola Vaure
Chargée de communication
et de développement



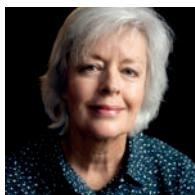
Valérie Audebert
Assistante de direction



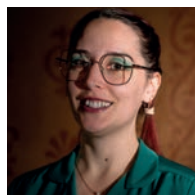
Marc Lukacz
Régisseur d'orchestre



Paola Baracco
Bibliothécaire musicale



Isabelle Cabello
Secrétaire



Marine Floret
Chargée de billetterie
et de l'accueil du public



Les concerts



chefs et solistes invités



24, 25, 26, 27 JUIN 2026

ANA MARIA LABIN • soprano
FLORIANE HASLER • soprano
SAHY RATIA • ténor
ADRIEN FOURNAISON • baryton
SPIRITO • chœur

VENDREDI 3 JUILLET 2026

ANNE DEROUARD • soprano
MARION VERGEZ PASCAL • mezzo-soprano
FRANCOIS ROUGIER • ténor
LOUIS MORVAN • basse
CHŒUR D'ORATORIO DE LYON
CANTO GÉNÉRAL AUVERGNE

LUNDI 13 JUILLET 2026

CARLO VISTOLI • contre-ténor
GUILHAUME SANTANA • basson

SAMEDI 29 AOÛT 2026

BOHDAN LUTS • violon

18, 19, 20 SEPTEMBRE 2026

PIERRE FOUCHENNERET • violon et direction

SAMEDI 3 OCTOBRE 2026

NATHAN MIERDL • violon
GRÉGOIRE VECCHIONI • alto
EDGAR MOREAU • violoncelle
STÉPHANIE HUANG • violoncelle

16, 17 OCTOBRE 2026

MAGDALENA HO • piano

chefs et solistes invités



16, 17, 22 OCTOBRE 2026

VINCENT LUCAS • flûte

VALERIA KAFELNIKOV • harpe

28 OCTOBRE,

4 NOVEMBRE 2026,

4 FÉVRIER 2027

JEAN DEROYER • direction

VENDREDI 20 NOVEMBRE 2026

ELIZABETH WATTS • soprano

18, 19, 20 DÉCEMBRE 2026

ALPESH CHAUHAN • direction

ANAÏK MOREL • soprano

CLÉMENTINE MARGAINE •
mezzo-soprano

CHRISTOPHE BERRY • ténor

JÉRÔME BOUTILLIER • baryton

15, 16 JANVIER 2027

RENAUD CAPUÇON • violon et direction

KRZYSZTOF MICHALSKI • violoncelle

GUILLAUME BELLOM • piano

24, 25, 26 FÉVRIER 2027

MICHAEL SEAL • direction

ALASDAIR MALLOY • présentation

14, 18 MAI 2027

HENRI CHALET • direction

MAÎTRISE NOTRE-DAME DE PARIS •
chœur

VENDREDI 28 MAI 2027

JAN PETRYKA • ténor

DAVID GUERRIER • cor

toute la saison...

Agenda

Concerts à Clermont-Ferrand

	MER 24		MOULINS			
JUIN	JEU 25	Festival Orchestre en Cathédrales Mozart - M. Haydn	LE PUY-EN-VELAY	p.29		
	VEN 26		SAINT-FLOUR			
	SAM 27		CATHÉDRALE NOTRE-DAME- DE-L'ASSOMPTION			
	VEN 3		Le Grand Concert • Vivaldi - Beethoven		STADE MARCEL-MICHELIN	p.31
JUIL	JEU 9	Festival de la Vézère • Vivaldi - Schubert - Beethoven	BRIVE-LA-GAILLARDE	p.32		
	LUN 13	Festival L'Offrande Musicale • Vivaldi	LOURDES	p.32		
	VEN 17	Vivaldi - Beethoven	BRIOUDE	p.33		
	AOÛT	SAM 29	Festival de La Chaise-Dieu • Mozart	LA CHAISE-DIEU	p.33	
	VEN 11	Beethoven	SUPER-BESSE	p.34		
	DIM 13		ORCIVAL			
	VEN 18		Beethoven - Chausson		CHAMALIÈRES	p.34
	SEPT		SAM 19		Journées Européennes du Patrimoine	OPÉRA-THÉÂTRE
DIM 20	BASILIQUE NOTRE-DAME- DU-PORT					
	VEN 25	Beethoven	OPÉRA-THÉÂTRE	p.36		
	SAM 26					
	DIM 27		VICHY			
OCT	SAM 3	Schubert	CHAMBÉRY	p.37		
	MER 7	Baby concert	ISSOIRE	p.38		
	DIM 11	Haydn - Brahms	OPÉRA-THÉÂTRE	p.39		
	VEN 16	Mozart	OPÉRA-THÉÂTRE	p.40		
	SAM 17					
	JEU 22	Mozart	LYON	p.41		
		MER 28	Le Sommet des dieux Ciné-concert	MAISON DE LA CULTURE	p.42	
NOV	MER 4		GRENOBLE			
	MAR 10	Concert relax	OPÉRA-THÉÂTRE	p.43		
	JEU 12	Café musical	SALONS DE L'HÔTEL DE VILLE MAISON NELSON MANDELA	p.44		
	DIM 15	Baby concert	OPÉRA-THÉÂTRE	p.45		
	VEN 20	Purcell - Britten	OPÉRA-THÉÂTRE	p.46		
	DIM 22	Baby concert	FRAC AUVERGNE	p.47		
		VEN 27	Beethoven	ROYAT	p.48	
	DIM 29	AURILLAC				

...en un coup d'œil

DÉC	MER 2	Haydn - Bruch	OPÉRA-THÉÂTRE	p.49
	MER 9	Café musical	SALONS DE L'HÔTEL DE VILLE MAISON JOSEPH KI-ZERBO	p.50
	JEU 10	Concerts au CHU	CHU GABRIEL-MONTPIED	p.51
	VEN 11		CHU ESTAING	
	VEN 18		CHU LOUISE-MICHEL	
	SAM 19	Ivresse impériale Verdi, Gounod, Berlioz, Bizet...	VICHY	p.52
	DIM 20		OPÉRA-THÉÂTRE	
JAN	DIM 10	Baby concert	LA COOPÉRATIVE DE MAI	p.53
	VEN 15	Beethoven - Strauss	OPÉRA-THÉÂTRE	p.54
	SAM 16			
	SAM 23	Concert en Frac	FRAC AUVERGNE	p.55
	JEU 28	Café musical	SALONS DE L'HÔTEL DE VILLE SALLE DES FÊTES ET DES FAMILLES	p.56
	VEN 29	Concert relax	OPÉRA-THÉÂTRE	p.57
FÉV	JEU 4	Original SoundTrack Challenge • Ciné-concert	OPÉRA-THÉÂTRE	p.58
	DIM 14	Beethoven - Schubert	OPÉRA-THÉÂTRE	p.59
	MAR 23	Concert famille La Fête des Pirates	OPÉRA-THÉÂTRE	p.61
	MER 24			
	JEU 25			
MARS	SAM 6	Haydn - Strohl	OPÉRA-THÉÂTRE	p.62
	VEN 19	Haydn - Mozart	OPÉRA-THÉÂTRE	p.63
	DIM 21		MOULINS	
SAM 27	Concert en Frac	FRAC AUVERGNE	p.64	
AVRIL	JEU 1 ^{ER}	Café musical	SALONS DE L'HÔTEL DE VILLE MAISON DE QUARTIER	p.65
	DIM 4	Haydn - Kodály - Beach	OPÉRA-THÉÂTRE	p.66
	DIM 11	Baby concert	LA COOPÉRATIVE DE MAI	p.67
	MER 28	Vivaldi - Schönberg	OPÉRA-THÉÂTRE	p.68
	JEU 29			
	VEN 30		LE PUY-EN-VELAY	
MAI	VEN 14	Mozart - Haydn	OPÉRA-THÉÂTRE	p.69
	MAR 18		PARIS	
VEN 28	Haydn - Bridge - Britten - Elgar	OPÉRA-THÉÂTRE	p.70	
JUN	DIM 6	Haydn - Schumann	OPÉRA-THÉÂTRE	p.71
	VEN 11	Concert par chœur	MAISON DE LA CULTURE	p.72

3^e édition
2026

FESTIVAL
**Orchestre
en Cathédrales**



Mozart
Grande Messe

M. Haydn
Symphonie n° 39

**ORCHESTRE NATIONAL
AUVERGNE-RHÔNE-ALPES**

Enrico Onofri : direction

Ana-Maria Labin, Floriane Hasler : sopranos

Sahy Ratia : ténor - Adrien Fournaison : baryton - Chœur Spirito

Moulins

MERCREDI 24 | 06
Cathédrale Notre-Dame-
de-l'Annonciation

Le Puy-en-Velay

JEUDI 25 | 06
Cathédrale
Notre-Dame-du-Puy

Saint-Flour

VENDREDI 26 | 06
Cathédrale
Saint-Pierre

Clermont-Ferrand

SAMEDI 27 | 06
Cathédrale Notre-Dame-
de-l'Assomption

Réservations : onauvergne.com - 04 73 14 47 47

Orchestre en Cathédrales

MICHAEL HAYDN

Symphonie n° 39 en ut majeur MH 478

WOLFGANG AMADEUS MOZART

Grande Messe en ut mineur KV 427

Enrico Onofri • direction

Ana Maria Labin, Floriane Hasler • sopranos

Sahy Ratia • ténor

Adrien Fournaison • baryton

Spirito • chœur

Pour la troisième édition de son festival itinérant de musique sacrée, l'Orchestre national Auvergne-Rhône-Alpes parcourt les routes d'Auvergne et fait résonner quatre joyaux architecturaux de sa région : les cathédrales de Moulins, Le Puy-en-Velay, Saint-Flour et Clermont-Ferrand.

Sous la direction d'Enrico Onofri, musiciens, solistes et chœur Spirito interprètent deux œuvres majeures du répertoire sacré : la *Symphonie n° 39 en ut majeur* de Michael Haydn et la *Grande Messe en ut mineur* de Mozart.

Une invitation à vivre une expérience musicale intense, portée par l'acoustique exceptionnelle et la beauté de ces lieux emblématiques.



MERCREDI 24 JUIN 2026 - 21H

📍 Cathédrale Notre-Dame-de-l'Annonciation
Place de la Déportation, 03000 Moulins

JEUDI 25 JUIN 2026 - 21H

📍 Cathédrale Notre-Dame-du-Puy
2 Rue de la Manecanterie, 43000 Le Puy-en-Velay

VENDREDI 26 JUIN 2026 - 20H

📍 Cathédrale Saint-Pierre
Place d'Armes, 15100 Saint-Flour

SAMEDI 27 JUIN 2026 - 21H

📍 Cathédrale Notre-Dame-de-l'Assomption
Place de la Victoire, 63000 Clermont-Ferrand

🎫 **Tarifs**
de 5 € à 32 €

🕒 **Durée**
1h30 - sans entracte

📍 **Renseignements, réservations**
Billetterie de l'Orchestre national Auvergne-Rhône-Alpes et Offices de tourisme de Moulins, Le Puy-en-Velay, Saint-Flour et Clermont-Ferrand



3 JUILLET 2026 | CLERMONT-FD
STADE MARCEL-MICHELIN



le
grand
concert

ORCHESTRE NATIONAL AUVERGNE-RHÔNE-ALPES

Les 4 saisons Vivaldi
9^e symphonie Beethoven

THOMAS ZEHETMAIR, VIOLON ET DIRECTION

Billetterie sur asm-rugby.com

Le Grand Concert

ANTONIO VIVALDI

Les Quatre Saisons opus 8

LUDWIG VAN BEETHOVEN

Symphonie n° 9 opus 125 en ré mineur

Thomas Zehetmair • violon et direction

Anne Derouard • soprano

Marion Vergez Pascal • mezzo-soprano

Francois Rougier • ténor

Louis Morvan • basse

Chœur d'Oratorio de Lyon

Avec la participation du Canto General Auvergne

Pour la toute première fois, l'Orchestre national Auvergne-Rhône-Alpes investit le Stade Marcel-Michelin pour un grand concert en plein air en partenariat avec l'ASM Clermont Auvergne.

Cette soirée d'exception s'ouvrira avec l'un des chefs-d'œuvre intemporels de la musique baroque : *Les Quatre Saisons* d'Antonio Vivaldi, interprétées et dirigées par le violoniste et chef Thomas Zehetmair. Elle se poursuivra avec une fresque chorale magistrale : la *Neuvième Symphonie* de Ludwig van Beethoven, portée par plus 100 instrumentistes, solistes et choristes.

La puissance du classique au cœur du mythique Stade Marcel-Michelin : une occasion rare à saisir.



VENDREDI 3 JUILLET 2026 - 21H

- 📍 **Stade Marcel-Michelin**
Avenue de la République
63000 Clermont-Ferrand
- 🕒 **Durée**
2h20 - Entracte compris
- 💰 **Tarifs**
de 5 € à 120 €
- 📞 **Renseignements, réservations**
asm-rugby.com et billetterie de l'Orchestre national Auvergne-Rhône-Alpes



Vivaldi Schubert Beethoven

Festival de la Vézère

JEUDI 9 JUILLET 2026 - 20H

📍 L'Empreinte, Scène nationale Brive-Tulle
Avenue de Paris, 19100 Brive-la-Gaillarde

📞 Renseignements, réservations
festival-vezere.com

ANTONIO VIVALDI

Les Quatre Saisons opus 8 : L'été

FRANZ SCHUBERT

Ouverture en ut mineur D. 8

LUDWIG VAN BEETHOVEN

Grande Fugue en si bémol majeur opus 133

Quatuor à cordes n° 14 en ut dièse mineur
opus 131

Thomas Zehetmair • violon et direction



LUNDI 13 JUILLET 2026 - 20H

📍 Auditorium Padre Pio
33 avenue Monseigneur Rodhain
65100 Lourdes

📞 Renseignements, réservations
offrandemusical.fr
05 62 42 77 40

Vivaldi

Festival L'Offrande Musicale

ANTONIO VIVALDI

Stabat Mater RV 621

Concerto pour basson et cordes
en mi mineur RV 484

Les Quatre Saisons

Thomas Zehetmair • violon et direction

Carlo Vistoli • contre-ténor

Guilhaume Santana • basson

Vivaldi Beethoven

Les amis de la basilique Saint-Julien

ANTONIO VIVALDI

Les Quatre Saisons opus 8 : Le printemps - L'été

LUDWIG VAN BEETHOVEN

Grande Fugue en si bémol majeur opus 133

Quatuor à cordes n° 14 en ut dièse mineur
opus 131

Thomas Zehetmair • violon et direction



VENDREDI 17 JUILLET 2026 - 21H

📍 **Basilique Saint-Julien de Brioude**
Rue Notre Dame, 43100 Brioude

📄 **Renseignements, réservations**
amisdelabasilique.org

Mozart

Festival de La Chaise-Dieu

WOLFGANG AMADEUS MOZART

Divertimento pour orchestre à cordes n° 1
en ré majeur KV 136

Concerto pour violon n° 5 en la majeur KV 219
"Turkish"

Concerto pour piano et orchestre n° 8 en ut majeur
KV 246

Symphonie n° 29 en la majeur KV 201

Christian Zacharias • piano et direction
Bohdan Luts • violon



SAMEDI 29 AOÛT 2026 - 21H

📍 **Abbatiale Saint-Robert**
Place de l'Abbaye, 43160 La Chaise-Dieu

📄 **Renseignements, réservations**
chaise-dieu.com
04 71 00 01 16

Beethoven

LUDWIG VAN BEETHOVEN

Quatuor à cordes n° 10 en mi bémol majeur
opus 74 "Les Harpes"

Quatuor à cordes n° 15 en la mineur opus 132
(versions pour orchestre)

Guillaume Chilleme • violon et direction

VENDREDI 11 SEPTEMBRE 2026 - 20H30

Résidence à Super-Besse

📍 Auditorium, Village Vacances CCAS

3 route du Chambourguet, 63610 Super-Besse

🆓 Gratuit, entrée libre dans la limite des places disponibles.

📞 Renseignements, réservations

04 73 79 51 50

DIMANCHE 13 SEPTEMBRE 2026 - 18H

Les Musicales d'Orcival

📍 Basilique Notre-Dame d'Orcival

Place de la Basilique, 63210 Orcival

📞 Renseignements, réservations

musicales-orcival.eu - 04 73 65 89 77

Beethoven Chausson

ERNEST CHAUSSON

- Poème pour violon et orchestre opus 25
(arr. pour cordes David Walter)

LUDWIG VAN BEETHOVEN

- Quatuor à cordes n° 14 en ut dièse mineur
opus 131 (version pour orchestre)

Pierre Fouchenneret • violon et direction

VENDREDI 18 SEPTEMBRE 2026 - 19H

📍 Église Notre-Dame de Chamalières

Rue de l'Arsenal, 63400 Chamalières

📞 Renseignements, réservations

ville-chamalieres.fr - 04 73 19 63 15

Journées Européennes du Patrimoine

Concerts gratuits

Programme spécial annoncé le jour-même

🕒 **Durée**

1h - Sans entracte

📞 **Renseignements, réservations**

clermontauvergnevolcans.com - 04 73 98 65 00

SAMEDI 19 SEPTEMBRE 2026 - 18H

📍 Opéra-Théâtre

22 boulevard Desaix, 63000 Clermont-Ferrand

DIMANCHE 20 SEPTEMBRE 2026 - 16H

📍 Basilique Notre-Dame-du-Port

4 rue Notre-Dame-du-Port,
63000 Clermont-Ferrand



Les concerts
de saison



Beethoven

SOPHIE LELEU

Intrada*

LUDWIG VAN BEETHOVEN

Symphonie n° 4 en si bémol majeur opus 60

Concerto pour violon en ré majeur opus 61

Ouverture de Coriolan opus 62

Thomas Zehetmair • violon et direction

🕒 **Durée** - 2h entracte compris

VENDREDI 25 SEPTEMBRE 2026 - 19H30

SAMEDI 26 SEPTEMBRE 2026 - 19H30

📍 **Opéra-Théâtre**

22 boulevard Desaix, 63000 Clermont-Ferrand

🎫 **Tarif A**

de 5 € à 32 € - p.90

★ **ABO**

Orchestre - p.93

DIMANCHE 27 SEPTEMBRE 2026 - 15H

📍 **Opéra de Vichy**

1 rue du Casino, 03000 Vichy

📞 **Renseignements, réservations**

opera-vichy.com

04 70 30 50 30

Héroïques aventures et paysages poétiques viennois

Trois opus majeurs parcourent l'œuvre de Ludwig van Beethoven, des accents héroïques de *Coriolan* aux contrastes poétiques de la *Quatrième symphonie*, sans oublier le concerto des concertos, page incontournable et inégalée du répertoire pour violon.

* Cette saison, l'ONAUORA met les jeunes femmes compositrices à l'honneur en leur confiant l'écriture d'une intrada, pièce d'ouverture festive et solennelle, pour débiter le concert.

Schubert

Festival des Nuits Romantiques

FRANZ SCHUBERT

Quintette à cordes pour deux violoncelles
en ut majeur D.956

Sonate Arpeggione D.821
(arr. pour violoncelle et orchestre)

La Jeune Fille et la Mort D.810
(arr. pour orchestre de chambre
par Gustav Malher)

Guillaume Chilleme • violon et direction
Nathan Mierdl • violon
Grégoire Vecchioni • alto
Edgar Moreau, Stéphanie Huang • violoncelles



SAMEDI 3 OCTOBRE 2026 - 20H

- 📍 **Espace Malraux**
67 place François Mitterrand, 73000 Chambéry
- 📞 **Renseignements, réservations**
nuitsromantiques.com



🕒 **Durée** - 45 min.

MERCREDI 7 OCTOBRE 2026 - 10H ET 11H

📍 **Médiathèque René Char - Espace jeunesse**
Parvis Raoul Ollier, 63500 Issoire

☰ **Séances**

> 10h : moins de 2 ans
> 11h : 2 à 5 ans

📞 **Renseignements, réservations**
04 73 89 24 94



Baby concert

**Festival Ouvrez les livres
aux bébés**

En compagnie d'un quatuor ou d'un quintette de l'Orchestre national Auvergne-Rhône-Alpes et de Florian Allaire, musicien spécialiste de la petite enfance, profitez d'un voyage musical sensoriel et assistez à la naissance des émotions de votre enfant. Observez-le babiller, rire et s'émerveiller des sensations intenses provoquées par les sons. Une expérience riche et hors du commun pour les petits de 0 à 5 ans.

Haydn Brahms

Musique de chambre

JOSEPH HAYDN

Quatuor à cordes opus 20
en sol mineur Hob.III:33

Claire Khoury, Raphaël Bernardeau • violons
Isabelle Hernáiz • alto
Eric Moschetta • violoncelle

JOHANNES BRAHMS

Quintette à cordes n° 2 en sol majeur opus 111

Lina Oceau, Harumi Ventalon • violons
Baptiste Vay, Cédric Holweg • altos
Jean-Marie Trotureau • violoncelle
Laurent Becamel • contrebasse

Aux racines romantiques

Artisan fondateur du quatuor classique, Joseph Haydn sera le repère permanent de cette nouvelle saison de musique de chambre. En digne héritier, Johannes Brahms poursuit son œuvre avec raffinement et puissance, et y ajoute une véritable dimension symphonique avec son *Quintette opus 111*.



🕒 **Durée**
1h - Sans entracte

DIMANCHE 11 OCTOBRE 2026 - 11H

📍 **Opéra-Théâtre**
22 boulevard Desaix, 63000 Clermont-Ferrand

🎫 **Tarifs**
de 5 € à 20 € - p.90

★ **ABO**
Musique de chambre - p.93



🕒 **Durée** - 2h entracte compris

VENDREDI 16 OCTOBRE 2026 - 19H30

SAMEDI 17 OCTOBRE 2026 - 19H30

📍 **Opéra-Théâtre**

22 boulevard Desaix, 63000 Clermont-Ferrand

🎫 **Tarif A**

de 5 € à 32 € - p.90

★ **ABO**

Orchestre - p.93

AVANT CONCERT

VENDREDI 16 OCTOBRE • 18H30

Conférence musicologique de Benjamin Lassauzet sur le *Concerto pour flûte et harpe en ut majeur KV 299* de Wolfgang Amadeus Mozart

Mozart

MARGAUX DAUBY

Entropia*

WOLFGANG AMADEUS MOZART

Divertimento n° 17 en ré majeur KV 334 :
mouvements I, II, III

Concerto pour flûte et harpe
en ut majeur KV 299

Concerto pour 2 pianos
en mi bémol majeur KV 365

Divertimento n° 17 en ré majeur KV 334 :
mouvements IV, V, VI

Christian Zacharias • piano et direction

Magdalena Ho • piano

Vincent Lucas • flûte

Valeria Kafelnikov • harpe

Équilibres classiques

Élégant et passionnément concertant, Mozart manie avec génie le dialogue entre solistes et orchestre, et ajoute une touche unique et vivifiante à la musique de son époque.

** Cette saison, l'ON Aura met les jeunes femmes compositrices à l'honneur en leur confiant l'écriture d'une intrada, pièce d'ouverture festive et solennelle, pour débiter le concert.*

Mozart

WOLFGANG AMADEUS MOZART

Divertimento n° 17 en ré majeur KV 334 : extraits
Concerto pour flûte et harpe en ut majeur KV 299

Christian Zacharias • direction
Vincent Lucas • flûte
Valeria Kafelnikov • harpe



JEUDI 22 OCTOBRE 2026 - 12H30

📍 **Auditorium de Lyon**
149 rue Garibaldi, 69003 Lyon

📞 **Renseignements, réservations**
auditorium-lyon.com
04 78 95 95 95



Le Sommet des dieux

Ciné-concert

AMINE BOUHAFIA

Le Sommet des dieux

Film de Patrick Imbert d'après le manga de Jirô Taniguchi

Jean Deroyer • direction

🕒 Durée - 1h30

MERCREDI 28 OCTOBRE 2026 - 19H30

📍 Maison de la Culture

71 boulevard François Mitterrand
63000 Clermont-Ferrand

🎫 Tarifs

plein 25 € / réduit 20 € / solidaire 10 €

MERCREDI 4 NOVEMBRE 2026 - 20H

📍 MC2: Grenoble

4 rue Paul Claudel, 38100 Grenoble

📞 Renseignements, réservations

mc2grenoble.fr
04 76 00 79 00

L'Orchestre national Auvergne-Rhône-Alpes joue en live la musique du film d'animation de Patrick Imbert pour un ciné-concert vertigineux sur les cimes de l'Himalaya. Une expérience immersive où la partition magnifie la quête des sommets.

À Katmandou, le reporter japonais Fukamachi Makoto croit reconnaître Habu Jôji, un grimpeur de génie que l'on pensait disparu depuis des années. Il semble tenir entre ses mains un appareil photo Kodak qui pourrait changer l'histoire de l'alpinisme. Et s'il contenait une photo de Georges Mallory et Andrew Irvine au sommet de l'Everest en 1924, plus de trente ans avant sa première ascension connue ? Fukamachi se lance dans une enquête qui le mènera jusqu'au sommet des dieux. Inspiré du manga culte de Jirô Taniguchi, le film d'animation réalisé par le Français Patrick Imbert, maintes fois primé, est ici sublimé par une partition originale du compositeur franco-tunisien Amine Bouhafa, interprétée par l'Orchestre national Auvergne-Rhône-Alpes.



Concert relax

Jean-Marie Trotereau • violoncelle et direction
Eric Moschetta, Octave Diaz • violoncelles

**Avide d'expériences alternatives ?
Offrez-vous une parenthèse musicale
à la pause déjeuner ou à la nuit tombée.**

Confortablement allongé dans un grand pouf sur scène au plus près des musiciens de l'Orchestre, ressentez les vibrations des instruments, plongez dans une intense décontraction et profitez d'une immersion musicale douce et apaisante.



🕒 Durée - 45 min.

**MARDI 10 NOVEMBRE 2026
12H30 ET 22H**

📍 **Opéra-Théâtre**
22 boulevard Desaix, 63000 Clermont-Ferrand

🎫 **Tarifs**
plein 10 € / réduit & solidaire 5 €



🕒 **Durée** - 45 min.

🆓 **Gratuit**, entrée libre

JEUDI 12 NOVEMBRE 2026
> 13H

📍 **Salons de l'Hôtel de Ville**
10 rue Philippe Marcombes
63000 Clermont-Ferrand

> 18H30

📍 **Maison Nelson Mandela**
33 rue Tourrette
63100 Clermont-Ferrand



Café musical

ANTONIO VIVALDI

Sinfonia en si mineur RV 169 "Au Saint-Sépulcre"

Concerto pour violoncelle et cordes
en la mineur RV 419

Concerto pour deux violoncelles et cordes
en sol mineur RV 531

GEORG FRIEDRICH HAEDEL

Sonate pour 2 violoncelles et orchestre
en sol mineur opus 2 n° 8

DAVID POPPER

Requiem pour 3 violoncelles et orchestre opus 66

Jean-Marie Trotereau • violoncelle et direction
Eric Moschetta, Octave Diaz • violoncelles

**Accordez-vous une parenthèse musicale
avec l'Orchestre national Auvergne-
Rhône-Alpes.**

Profitez d'une escapade sonore vivifiante à l'occasion d'un concert court et gratuit au répertoire facile. Bénéficiez d'un accueil chaleureux autour d'un café (à 13h), ou d'une collation (à 18h30), offerts par la Ville de Clermont-Ferrand.



Baby concert

En compagnie d'un quatuor ou d'un quintette de l'Orchestre national Auvergne-Rhône-Alpes et de Florian Allaire, musicien spécialiste de la petite enfance, profitez d'un voyage musical sensoriel et assistez à la naissance des émotions de votre enfant. Observez-le babiller, rire et s'émerveiller des sensations intenses provoquées par les sons. Une expérience riche et hors du commun pour les petits de 0 à 5 ans.



🕒 **Durée** - 45 min.

DIMANCHE 15 NOVEMBRE 2026
9H30, 10H30 ET 11H30

📍 **Opéra-Théâtre**

22 boulevard Desaix, 63000 Clermont-Ferrand

📅 **Séances**

> 9h30 et 10h30 : moins de 2 ans

> 11h30 : 2 à 5 ans

💰 **Tarifs**

enfant 5 € / adulte 10 €



🕒 **Durée** - 2h entracte compris

VENDREDI 20 NOVEMBRE 2026 - 19H30

📍 **Opéra-Théâtre**
22 boulevard Desaix
63000 Clermont-Ferrand

🎫 **Tarif A**
de 5 € à 32 € -p.90

★ **ABO**
Orchestre - p.93

AVANT CONCERT • 18H15

Conférence musicologique de Benjamin Lassauzet sur les *Variations sur un thème de Frank Bridge* de Benjamin Britten

Purcell Britten

LISA HEUTE

Intrada*

MATTHEW LOCKE / HENRY PURCELL

"The Tempest", incidental music and songs

BENJAMIN BRITTEN

Les Illuminations opus 18 pour soprano et cordes, sur poèmes de Arthur Rimbaud

HENRY PURCELL

Didon et Enée : suite et airs

BENJAMIN BRITTEN

Variations sur un thème de Frank Bridge pour cordes

Enrico Onofri • direction

Elizabeth Watts • soprano

Hommage à Henri Purcell

Le génie musical anglais mis en évidence, de Henri Purcell, artisan de référence de l'Opéra Anglais à l'époque de la Reine Marie, jusqu'au très espiègle Benjamin Britten, dont la prolifique activité créatrice a profondément marqué le paysage musical européen du XX^e siècle.

** Cette saison, l'ON Aura met les jeunes femmes compositrices à l'honneur en leur confiant l'écriture d'une intrada, pièce d'ouverture festive et solennelle, pour débiter le concert.*



Baby concert

En compagnie d'un quatuor ou d'un quintette de l'Orchestre national Auvergne-Rhône-Alpes et de Florian Allaire, musicien spécialiste de la petite enfance, profitez d'un voyage musical sensoriel et assistez à la naissance des émotions de votre enfant. Observez-le babiller, rire et s'émerveiller des sensations intenses provoquées par les sons. Une expérience riche et hors du commun pour les petits de 0 à 5 ans.



🕒 **Durée** - 45 min.

DIMANCHE 22 NOVEMBRE 2026
9H30, 10H30 ET 11H30

📍 **Frac Auvergne**
Rue Ballainvilliers
63000 Clermont-Ferrand

☰ **Séances**
> 9h30 et 10h30 : moins de 2 ans
> 11h30 : 2 à 5 ans

🎫 **Tarifs**
enfant 5 € / adulte 10 €



Beethoven

LUDWIG VAN BEETHOVEN

Quatuor à cordes n° 10 en mi bémol majeur
opus 74 "Les Harpes"

Quatuor à cordes n° 15 en la mineur opus 132

Guillaume Chilleme • violon et direction

VENDREDI 27 NOVEMBRE 2026 - 20H

📍 L'Avan.C

Chemin du Breuil, 63130 Royat

📞 Renseignements, réservations

lavanc.fr - 04 73 41 04 39

DIMANCHE 29 NOVEMBRE 2026 - 17H

📍 Théâtre d'Aurillac

4 rue de la Coste, 15000 Aurillac

📞 Renseignements, réservations

theatre.aurillac.fr - 04 71 45 46 04

Haydn Bruch

Musique de chambre

JOSEPH HAYDN

Quatuor à cordes opus 20 en fa mineur Hob.III:35

Harumi Ventalon, Mizuka Ohashi • violons

Cédric Holweg • alto

Octave Diaz • violoncelle

MAX BRUCH

Octuor à cordes en si bémol majeur

Ryo Kojima, Juliette Diaz, Lina Oceau,

Raphaël Bernardeau • violons

Cyrille Mercier, Baptiste Vay • altos

Eric Moschetta • violoncelle

Ricardo Delgado • contrebasse

Traditions et harmonie

Traditions et académisme relient deux compositeurs au-delà des évolutions stylistiques de leur temps. Max Bruch se fit principalement connaître par son magnifique concerto pour violon ; son ultime composition pour octuor est un véritable monument érigé à la gloire de la beauté et de l'harmonie.



🕒 **Durée** - 1h sans entracte

MERCREDI 2 DÉCEMBRE 2026 - 19H30

📍 **Opéra-Théâtre**

22 boulevard Desaix, 63000 Clermont-Ferrand

🎫 **Tarifs**

de 5 € à 20 € - p.90

★ **ABO**

Musique de chambre - p.93



🕒 **Durée** - 40 min.

🆓 **Gratuit**, entrée libre

MERCREDI 9 DÉCEMBRE 2026

> 13H

📍 **Salons de l'Hôtel de Ville**
10 rue Philippe Marcombes
63000 Clermont-Ferrand

> 18H30

📍 **Maison Joseph Ki-Zerbo**
18 ter rue de la Fontaine du Bac
63000 Clermont-Ferrand



Café musical

GEORG FRIEDRICH HAENDEL

Concerto grosso opus 6 n° 12 en si bémol mineur

JOHANN SEBASTIAN BACH

Concerto pour violon n° 1 en la mineur BWV 1041

CHARLES AVISON

Concerto grosso n° 6 en ré majeur d'après les sonates de Domenico Scarlatti

Harumi Ventalon • violon et direction

Accordez-vous une parenthèse musicale avec l'Orchestre national Auvergne-Rhône-Alpes.

Profitez d'une escapade sonore vivifiante à l'occasion d'un concert court et gratuit au répertoire facile. Bénéficiez d'un accueil chaleureux autour d'un café (à 13h), ou d'une collation (à 18h30), offerts par la Ville de Clermont-Ferrand.

Concerts au CHU

GEORG FRIEDRICH HAENDEL

Concerto grosso opus 6 n° 12 en si bémol mineur

JOHANN SEBASTIAN BACH

Concerto pour violon n° 1 en la mineur BWV 1041

CHARLES AVISON

Concerto grosso n° 6 en ré majeur d'après les sonates de Domenico Scarlatti

Harumi Ventalon • violon et direction

À l'approche des fêtes de fin d'année, les musiciens de l'Orchestre national Auvergne-Rhône-Alpes offrent une parenthèse musicale aux patients et personnels soignants des trois sites du CHU de Clermont-Ferrand. Ces concerts courts et gratuits sont l'occasion d'un doux moment d'échange et de partage.



🕒 **Durée** - 40 min.

🆓 **Gratuit**, entrée libre

JEUDI 10 DÉCEMBRE 2026

> 11H

📍 **CHU Gabriel-Montpied**
58 rue Montalembert
63000 Clermont-Ferrand

> 15H

📍 **CHU Estaing**
1 rue Lucie et Raymond Aubrac
63100 Clermont-Ferrand

VENDREDI 11 DÉCEMBRE 2026

> 14H

📍 **CHU Louise-Michel**
61 route de Châteaugay,
63118 Cébazat



🕒 **Durée** - 2h entracte compris

VENDREDI 18 DÉCEMBRE 2026 - 20H

📍 **Opéra de Vichy**

1 rue du Casino, 03000 Vichy

📞 **Renseignements, réservations**

opera-vichy.com - 04 70 30 50 30

SAMEDI 19 DÉCEMBRE 2026 - 19H30

DIMANCHE 20 DÉCEMBRE 2026 - 15H

📍 **Opéra-Théâtre**

22 boulevard Desaix, 63000 Clermont-Ferrand

🎫 **Tarif B**

de 20 € à 60 € - p.90

★ **ABO**

Orchestre - p.93

Coproduction Orchestre national Auvergne-Rhône-Alpes, Clermont Auvergne Opéra et Opéra de Vichy-Vichy Culture.

Clermont
Auvergne
Opéra

OPÉRA
CENTRE
CULTUREL
VICHY
CULTURE
EXPOS

Ivresse impériale

Verdi, Gounod, Berlioz, Bizet...

Alpesh Chauhan • direction

Anaïk Morel • soprano

Clémentine Margaine • mezzo-soprano

Christophe Berry • ténor

Jérôme Boutillier • baryton

À l'orée des fêtes de fin d'année, l'Orchestre national Auvergne-Rhône-Alpes, Clermont-Auvergne-Opéra et l'Opéra de Vichy s'unissent pour célébrer le faste musical du Second Empire.

Entre partitions orchestrales impétueuses et sommets de l'art lyrique, ce concert "feu d'artifice" oscille entre drame et comédie, profondeur et légèreté.

Le Second Empire (1852-1870) marque un véritable âge d'or culturel : de Paris à Clermont-Ferrand, jusqu'aux salons de Vichy, la France vibre alors au rythme des chefs-d'œuvre de Verdi, Offenbach, Berlioz, Gounod ou Bizet. C'est le temps des bals prestigieux et des grandes premières, où chaque représentation devient une fête des sens.

Sous la baguette francophile du chef britannique Alpesh Chauhan, ce programme réjouissant réunit quatre des plus belles voix de la scène française actuelle : Anaïk Morel, Clémentine Margaine, Christophe Berry et Jérôme Boutillier. Ensemble, ils font revivre le "Grand Style Français" à travers un parcours en trois actes, faisant alterner "tubes" intemporels et pépites rares du répertoire.



Baby concert

En compagnie d'un quatuor ou d'un quintette de l'Orchestre national Auvergne-Rhône-Alpes et de Florian Allaire, musicien spécialiste de la petite enfance, profitez d'un voyage musical sensoriel et assistez à la naissance des émotions de votre enfant. Observez-le babiller, rire et s'émerveiller des sensations intenses provoquées par les sons. Une expérience riche et hors du commun pour les petits de 0 à 5 ans.



🕒 **Durée** - 45 min.

DIMANCHE 10 JANVIER 2027
9H30, 10H30 ET 11H30

📍 **La Coopérative de Mai**
Rue Serge Gainsbourg
63100 Clermont-Ferrand

☰ **Séances**
> 9h30 et 10h30 : moins de 2 ans
> 11h30 : 2 à 5 ans

🎫 **Tarifs**
enfant 5 € / adulte 10 €



🕒 **Durée** - 2h entracte compris

VENDREDI 15 JANVIER 2027 - 19H30

SAMEDI 16 JANVIER 2027 - 19H30

📍 **Opéra-Théâtre**

22 boulevard Desaix
63000 Clermont-Ferrand

🎫 **Tarif B**

de 20 € à 60 € - p.90

★ **ABO**

Orchestre - p.93

AVANT CONCERT

VENDREDI 15 JANVIER • 18H30

Conférence musicologique de Benjamin Lassauzet
sur les *Métamorphoses* de Richard Strauss

Beethoven Strauss

IMSU CHOI

Intrada*

RICHARD STRAUSS

Capriccio opus 85 : Prélude pour sextuor
Métamorphoses pour 23 cordes solistes

LUDWIG VAN BEETHOVEN

Triple concerto pour piano, violon et violoncelle
opus 56 en do majeur

Renaud Capuçon • violon et direction

Krzysztof Michalski • violoncelle

Guillaume Bellom • piano

Ovide et Goethe

La rivalité entre musique et parole, sujet de *Capriccio*, sublimée par le génie de Strauss et Beethoven. En citant la *Symphonie "Héroïque"* à la fin des *Métamorphoses*, Richard Strauss nous invite à l'écoute du monumental *Triple concerto* de Beethoven composé à Vienne, à la même époque que la symphonie.

* Cette saison, l'ON Aura met les jeunes femmes compositrices à l'honneur en leur confiant l'écriture d'une intrada, pièce d'ouverture festive et solennelle, pour débiter le concert.



Concert en Frac

GYÖRGI LIGETI

Sonate pour alto

Baptiste Vay • alto

Depuis de nombreuses années, le Frac Auvergne et l'Orchestre national Auvergne-Rhône-Alpes marient leurs esthétiques et multiplient les rencontres avec leur public.

Pour la 4^e saison consécutive, nous vous invitons à découvrir des compositeurs contemporains à l'occasion de concerts courts et gratuits en format musique de chambre, au sein d'une exposition du musée. Ces concerts sont accompagnés d'une présentation vous proposant de découvrir de nouvelles esthétiques.



🕒 Durée - 30 min.

🎟️ Gratuit, entrée libre

SAMEDI 23 JANVIER 2027 - 15H

📍 **Frac Auvergne**
Rue Ballainvilliers
63000 Clermont-Ferrand



🕒 **Durée - 1h**

🆓 **Gratuit, entrée libre**

JEUDI 28 JANVIER 2027
> 13H

📍 **Salons de l'Hôtel de Ville**
10 Rue Philippe Marcombes
63000 Clermont-Ferrand

> 18H30

📍 **Salle des Fêtes et des Familles**
Rue du Château des Vergnes
63100 Clermont-Ferrand



Café musical

ANTONIO VIVALDI

Concerto pour cordes en fa majeur RV 141

Concerto pour cordes en ré mineur RV 127

IGOR STRAVINSKY

Concerto en ré majeur pour orchestre à cordes

GIOVANNI BOTTESINI

Grand duo concertant pour violon, contrebasse et cordes

Ricardo Delgado • contrebasse et direction

Guillaume Chilleme • violon

Accordez-vous une parenthèse musicale avec l'Orchestre national Auvergne-Rhône-Alpes.

Profitez d'une escapade sonore vivifiante à l'occasion d'un concert court et gratuit au répertoire facile. Bénéficiez d'un accueil chaleureux autour d'un café (à 13h), ou d'une collation (à 18h30), offerts par la Ville de Clermont-Ferrand.



Concert relax

Ricardo Delgado • contrebasse et direction
Guillaume Chilemme • violon

**Avide d'expériences alternatives ?
Offrez-vous une parenthèse musicale
à la pause déjeuner ou à la nuit tombée.**

Confortablement allongé dans un grand pouf sur scène au plus près des musiciens de l'Orchestre, ressentez les vibrations des instruments, plongez dans une intense décontraction et profitez d'une immersion musicale douce et apaisante.



🕒 Durée - 1h

**VENDREDI 29 JANVIER 2027
12H30 ET 22H**

📍 Opéra-Théâtre

22 boulevard Desaix, 63000 Clermont-Ferrand

🎫 Tarifs

plein 10 € / réduit & solidaire 5 €



Original SoundTrack Challenge

Ciné-concert

Jean Deroyer • direction

🕒 **Durée** - 3h sans entracte

JEUDI 4 FÉVRIER 2027 - 19H30

📍 **Opéra-Théâtre**
22 boulevard Desaix
63000 Clermont-Ferrand

🎫 **Tarif unique** : 12 €

L'Original SoundTrack Challenge est le concours international français de composition musicale pour le film dont la finale de la 6^e édition se tiendra le 4 février 2027, à l'occasion du Festival International du Court Métrage de Clermont-Ferrand.

Les compositions des finalistes seront interprétées par l'Orchestre national Auvergne-Rhône-Alpes, sous la forme d'un ciné-concert dirigé par Jean Deroyer, en présence d'un jury international.

Plusieurs catégories seront présentées : fiction, animation, expérimentale et composition musicale sur scénario.

En partenariat avec : CNSMD de Lyon (Classe de composition pour l'Image), Université Lyon 2 (Master MAAAV), Festival International du Court Métrage de Clermont-Ferrand, Orchestre national Auvergne-Rhône-Alpes, Région Auvergne-Rhône-Alpes, ATS Studios (Lyon), Studios Palace (Moulins), la SACEM, Ecoles Créatives (ESMA), Fondation de l'Université LYON 2, Alhambra Studios (Rochefort), Michel Descours, Festival MCM (Marseille), Cinezik.



Beethoven Schubert

EMMANUELLE DA COSTA

Intrada*

FRANZ SCHUBERT

Ouverture en do mineur D. 8a

LUDWIG VAN BEETHOVEN

Grande Fugue opus 133

(arr. pour orchestre à cordes)

Quatuor à cordes n° 14 en ut dièse mineur
opus 131

(arr. pour orchestre à cordes)

Thomas Zehetmair • direction

Indomptables compositeurs

Entre rage d'écrire et séduction, Beethoven nous entraîne dans les labyrinthes de ses compositions. Muré dans sa surdité, il lance avec cet ultime quatuor et la *Grande Fugue* un défi à la postérité.

Défi relevé par les nouvelles générations et Emmanuelle Da Costa, dont la création introduira le concert.



🕒 **Durée** - 1h45 entracte compris

DIMANCHE 14 FÉVRIER 2027 - 15H

📍 **Opéra-Théâtre**

22 boulevard Desaix, 63000 Clermont-Ferrand

🎫 **Tarif A**

de 5 € à 32 € - p.90

★ **ABO**

Orchestre - p.93

AVANT CONCERT • 14H

Conférence musicologique de Benjamin Lassauzet sur le *Quatuor à cordes n° 14 en ut dièse mineur opus 131* de Ludwig van Beethoven

* Cette saison, l'ONAUORA met les jeunes femmes compositrices à l'honneur en leur confiant l'écriture d'une intrada, pièce d'ouverture festive et solennelle, pour débiter le concert.





Concert famille

La Fête des Pirates

Michael Seal • direction
Alasdair Malloy • présentation

Cap'taine Michael Seal et le mousse Alasdair Malloy vous invitent à monter à bord de leur bateau pirate pour une incroyable aventure musicale avec tout l'équipage de l'Orchestre national Auvergne-Rhône-Alpes !

Enfilez votre costume de corsaire et partez explorer des mers mystérieuses à la recherche d'un trésor englouti dans la célèbre Grotte de Fingal. Entre la Marche des pirates, l'apprentissage du Sailor's Hornpipe — la danse des matelots — et les musiques du film Pirates des Caraïbes, cap vers des îles lointaines à la rencontre du légendaire Jack Sparrow !

Préparez-vous à chanter, danser et rire avec les musiciens... À l'abordage, moussaillons !

Concerts en partenariat avec l'Association Rêves. Pour chaque billet acheté, 1 € est reversé à l'association.

Depuis 1994, Rêve exauce les rêves des enfants et adolescents gravement malades en leur offrant une parenthèse enchantée pour oublier la maladie.

En savoir plus sur reves.fr



🕒 **Durée** - 1h sans entracte
Spectacle pour les enfants à partir de 6 ans

MARDI 23 FÉVRIER 2027 - 14H30

MERCREDI 24 FÉVRIER 2027 - 10H ET 18H

JEUDI 25 FÉVRIER 2027 - 14H30

📍 **Opéra-Théâtre**
22 boulevard Desaix
63000 Clermont-Ferrand

🎫 **Tarifs**
adulte 12 € / enfant 6 €



Haydn Strohl

Musique de chambre

JOSEPH HAYDN

Quatuor à cordes opus 20 en fa mineur Hob.III:35

Ryo Kojima, Marta Petrlikova • violons
Baptiste Vay • alto
Octave Diaz • violoncelle

RITA STROHL

Quatuor à cordes

Lina Oceau, Mizuka Ohashi • violons
Alto et violoncelle

🕒 **Durée** - 1h sans entracte

SAMEDI 6 MARS 2027 - 18H

📍 **Opéra-Théâtre**
22 boulevard Desaix
63000 Clermont-Ferrand

🎫 **Tarifs**
de 5 € à 20 € - p.90

★ **ABO**
Musique de chambre - p.93

Canons classiques

Avec le *Quatuor Hob.III:36* de l'opus 20, parfois dénommé "Sun", Haydn explore un univers sonore de perfection intemporelle. Née à Lorient et enfant prodige, Rita Strohl est profondément attachée à son époque : en contrepoint au classicisme, elle nous livre un univers wagnérien imprégné de poésie et de symbolisme.

Haydn Mozart

CÉCILE BUCHET

Intrada*

JOSEPH HAYDN

Les Sept Dernières Paroles du Christ en croix
*Introduzione - Sonata I Pater dimitte illis - Sonata II Hodie -
Sonata III Mulier - Sonata IV Deus meus - Sonata V Sitio*

WOLFGANG AMADEUS MOZART

Symphonie n° 25 en sol mineur KV 183

JOSEPH HAYDN

Les Sept Dernières Paroles du Christ en croix
*Sonata VI Consummatum est - Sonata VII In manus tuas
Terremoto*

Enrico Onofri • direction

Les Sept Dernières Paroles du Christ en croix

Présente dans la séquence d'introduction du film *Amadeus* de Milosz Forman, la *Symphonie n° 25* de Mozart se réfère très fortement à la n° 39 de Haydn par sa tonalité et son caractère affirmé du style nouveau "Sturm und drang". Elle trouve tout naturellement sa place au centre de la vaste fresque musicale des *Sept Dernières Paroles du Christ en croix* de Haydn, en tant qu'intermède entre une première partie dramatique et une conclusion formidablement expressive.

* Cette saison, l'ONAURA met les jeunes femmes compositrices à l'honneur en leur confiant l'écriture d'une intrada, pièce d'ouverture festive et solennelle, pour débiter le concert.



🕒 **Durée** - 2h entracte compris

VENDREDI 19 MARS 2027 - 19H30

📍 **Opéra-Théâtre**

22 boulevard Desaix
63000 Clermont-Ferrand

🎫 **Tarif A**

de 5 € à 32 € - p.90

★ **ABO**

Orchestre - p.93

AVANT CONCERT • 18H30

Conférence musicologique de Benjamin Lassauzet sur *Les Sept Dernières Paroles du Christ en croix* de Joseph Haydn

DIMANCHE 21 MARS 2027 - 15H30

📍 **Théâtre de Moulins**

13 Rue Candie
03000 Moulins

📞 **Renseignements, réservations**

billetterie-theatre.ville-moulins.fr
04 70 44 44 21



🕒 **Durée** - 30 min.

🆓 **Gratuit**, entrée libre

SAMEDI 27 MARS 2027 - 15H

📍 **Frac Auvergne**
Rue Ballainvilliers
63000 Clermont-Ferrand



Concert en Frac

PĒTERIS VASKS

Bass trip

ANDRÉS MARTIN

Juan Soldado Suite : Elegia

JULIEN-FRANÇOIS ZBINDEN

Hommage à Jean-Sébastien Bach opus 44

Ricardo Delgado • contrebasse

Depuis de nombreuses années, le Frac Auvergne et l'Orchestre national Auvergne-Rhône-Alpes marient leurs esthétiques et multiplient les rencontres avec leur public.

Pour la 4^e saison consécutive, nous vous invitons à découvrir des compositeurs contemporains à l'occasion de concerts courts et gratuits en format musique de chambre, au sein d'une exposition du musée. Ces concerts sont accompagnés d'une présentation vous proposant de découvrir de nouvelles esthétiques.



Café musical

**PROGRAMME ANNONCÉ
SUR ONAUVERGNE.COM**

Violon et direction • Lauréat du concours
"Artist Diploma Violon solo" du CNSMD de Lyon

Accordez-vous une parenthèse musicale avec l'Orchestre national Auvergne-Rhône-Alpes.

Profitez d'une escapade sonore vivifiante à l'occasion d'un concert court et gratuit au répertoire facile. Bénéficiez d'un accueil chaleureux autour d'un café (à 13h), ou d'une collation (à 18h30), offerts par la Ville de Clermont-Ferrand.



🕒 **Durée** - 45 min.

🆓 **Gratuit**, entrée libre

**JEUDI 1^{er} AVRIL 2027
> 13H**

📍 **Salons de l'Hôtel de Ville**
10 rue Philippe Marcombes
63000 Clermont-Ferrand

> 18H30

📍 **Maison de quartier**
> *en savoir plus sur onauvergne.com*



🕒 **Durée** - 1h sans entracte

DIMANCHE 4 AVRIL 2027 - 11H

📍 **Opéra-Théâtre**
22 boulevard Desaix
63000 Clermont-Ferrand

🎫 **Tarifs**
de 5 € à 20 € - p.90

★ **ABO**
Musique de chambre - p.93

Haydn Kodály Beach

Musique de chambre

ZOLTÁN KODÁLY

Sérénade pour deux violons et alto opus 12

Raphaël Bernardeau, Juliette Diaz • violons
Cédric Holweg • alto

AMY BEACH

Quatuor à cordes opus 89

Raphaël Bernardeau, Juliette Diaz • violons
Cédric Holweg • alto
Violoncelle

JOSEPH HAYDN

Quatuor à cordes opus 20 en ré majeur
Hob.III:34

Yoh Shimogoryo • violon
Second violon
Cyrille Mercier • alto
Jean-Marie Trotereau • violoncelle

Patchwork musical printanier

Pour célébrer la fin de l'hiver, un bouquet musical coloré, fait de rythmes et d'échos d'Europe centrale, de répertoires oubliés (et retrouvés) avec Amy Beach, fondatrice de la "Society of american women composers", sans oublier la référence universelle et fil rouge de cette saison, l'opus 20 de Joseph Haydn.



Baby concert

En compagnie d'un quatuor ou d'un quintette de l'Orchestre national Auvergne-Rhône-Alpes et de Florian Allaire, musicien spécialiste de la petite enfance, profitez d'un voyage musical sensoriel et assistez à la naissance des émotions de votre enfant. Observez-le babiller, rire et s'émerveiller des sensations intenses provoquées par les sons. Une expérience riche et hors du commun pour les petits de 0 à 5 ans.



🕒 **Durée** - 45 min.

DIMANCHE 11 AVRIL 2027
9H30, 10H30 ET 11H30

📍 **La Coopérative de Mai**
Rue Serge Gainsbourg
63100 Clermont-Ferrand

☰ **Séances**
> 9h30 et 10h30 : moins de 2 ans
> 11h30 : 2 à 5 ans

🎫 **Tarifs**
enfant 5 € / adulte 10 €



🕒 **Durée** - 1h50 entracte compris

MERCREDI 28 AVRIL 2027 - 19H30

JEUDI 29 AVRIL 2027 - 19H30

📍 **Opéra-Théâtre**
22 boulevard Desaix
63000 Clermont-Ferrand

🎫 **Tarif A**
de 5 € à 32 € - p.90

★ **ABO**
Orchestre - p.93

AVANT CONCERT
MERCREDI 28 AVRIL - 18H30

Conférence musicologique de Benjamin Lassauzet
sur *Les Quatre Saisons* d'Antonio Vivaldi

VENDREDI 30 AVRIL 2027 - 20H30

📍 **Théâtre du Puy-en-Velay**
1 place du Breuil
43000 Le Puy-en-Velay

📞 **Renseignements, réservations**
spectacles-envelay.com
04 71 09 03 45

Vivaldi Schönberg

EMMA JONQUET

Intrada*

ARNOLD SCHÖNBERG

La Nuit transfigurée opus 4

ANTONIO VIVALDI

Les Quatre Saisons

Thomas Zehetmair • violon et direction

Perspectives musicales, poésies et univers parallèles

Depuis l'Ospedale de la Pieta de Venise, Vivaldi, violoniste virtuose, pédagogue et compositeur à l'inspiration divine ouvre le chemin pour une expression musicale universelle et imagée. Pour ce concert, ce sera l'œuvre de Emma Jonquet qui reprendra le flambeau de l'illustre prêtre roux en prologue à l'incroyable *Nuit transfigurée* de Schönberg, œuvre marquant à la fois l'aboutissement ultime de la dramatique romantique et l'avènement d'un univers musical jusqu'alors inexploré dans l'histoire de la musique.

** Cette saison, l'ONAUORA met les jeunes femmes compositrices à l'honneur en leur confiant l'écriture d'une intrada, pièce d'ouverture festive et solennelle, pour débiter le concert.*

Mozart Haydn

WOLFGANG AMADEUS MOZART

Vêpres solennelles d'un confesseur KV 339

JOSEPH HAYDN

Messe en ré mineur Hob.XXII:11 "Nelsonmesse"

Henri Chalet • direction

Maîtrise Notre-Dame de Paris • chœur

Louanges

Avec les *Vêpres solennelles d'un confesseur*, Mozart, âgé de 24 ans chante les louanges de Saint Jérôme qui confesse sa foi, avant de quitter la ville de Salzbourg et son exécration prince archevêque. C'est dix-huit années plus tard, au moment de la victoire d'Aboukir, que son aîné Haydn composa une messe, tout d'abord intitulée *Missa in Angustiis* (Messe pour les temps difficiles). Les appels de trompettes de la fin du Benedictus, suggèrent l'enthousiasme de Haydn pour l'amiral Nelson, victorieux de l'armée française, ce qui justifia l'usage, à postériori, du titre *Nelson Messe*.



🕒 **Durée** - 1h30 entracte compris

VENDREDI 14 MAI 2027 - 19H30

📍 Opéra-Théâtre

22 boulevard Desaix
63000 Clermont-Ferrand

🎫 **Tarif A**

de 5 € à 32 € - p.90

★ **ABO**

Orchestre - p.93

AVANT CONCERT • 18H30

Conférence musicologique de Benjamin Lassauzet sur la *Messe en ré mineur Hob.XXII:11 "Nelsonmesse"* de Joseph Haydn

MARDI 18 MAI 2027 - 20H30

📍 **Cathédrale Notre-Dame de Paris**

6 parvis Notre-Dame - place Jean-Paul II
75004 Paris

📞 **Renseignements, réservations**

musique-sacree-notredamedeparis.fr



Haydn Bridge Britten Elgar

ELISE BERTRAND

Intrada*

FRANK BRIDGE

Three Idylls

BENJAMIN BRITTEN

Sérénade pour ténor, cor et cordes opus 31

EDWARD ELGAR

Introduction et allegro opus 47

JOSEPH HAYDN

Symphonie n° 91 en mi bémol majeur

Christian Zacharias • direction

Jan Petryka • ténor

David Guerrier • cor

🕒 **Durée** - 2h entracte compris

VENDREDI 28 MAI 2027 - 19H30

📍 **Opéra-Théâtre**

22 boulevard Desaix

63000 Clermont-Ferrand

🎫 **Tarif A**

de 5 € à 32 € - p.90

★ **ABO**

Orchestre - p.93

Britannia en clair-obscur

Le Panthéon du lyrisme anglais, de l'introduction de la jeune compositrice Elise Bertrand à la plus belle des écoles anglaises, emmenée par Frank Bridge, Benjamin Britten et Edward Elgar.

** Cette saison, l'ON Aura met les jeunes femmes compositrices à l'honneur en leur confiant l'écriture d'une intrada, pièce d'ouverture festive et solennelle, pour débiter le concert.*

Haydn Schumann

Musique de chambre

JOSEPH HAYDN

Quatuor à cordes opus 20 en do majeur
Hob.III:32

Juliette Diaz, Marta Petrikova • violons
Cyrille Mercier • alto
Eric Moschetta • violoncelle

ROBERT SCHUMANN

Quatuor à cordes n° 3 opus 41 en la majeur

Yoh Shimogoryo, Claire Khoury • violons
Baptiste Vay • alto
Octave Diaz • violoncelle

Parcours intimes

De la sagesse et de l'équilibre classique jusqu'aux frontières du romantisme : rayonnant, Haydn démontre sa parfaite maîtrise de l'écriture fuguée dans le dernier mouvement de son quatuor. Avec son opus 41, Schumann décline à l'infini atmosphères et sentiments, exprimant quiétude contemplatrice et expressions ultimes aux frontières de la folie.



🕒 **Durée** - 1h sans entracte

DIMANCHE 6 JUIN 2027 - 11H

📍 **Opéra-Théâtre**
22 boulevard Desaix
63000 Clermont-Ferrand

🎫 **Tarifs**
de 5 € à 20 € - p.90

★ **ABO**
Musique de chambre - p.93



Concert par chœur

**PROGRAMME ANNONCÉ
SUR ONAUVERGNE.COM**

Chœur d'élèves des établissements de l'Académie de
Clermont-Ferrand

VENDREDI 11 JUNI 2027 - 19H30

📍 **Maison de la Culture**

71 boulevard François Mitterrand
63000 Clermont-Ferrand

🎫 **Tarifs**

plein 15 € / réduit & solidaire 10 € / enfant 5 €

L'Orchestre national Auvergne-Rhône-Alpes réunit une centaine d'élèves issus d'établissements de l'Académie de Clermont-Ferrand pour un concert choral. Ce projet pédagogique et participatif, mené tout au long de l'année, s'achève en beauté sur la scène de la Maison de la Culture.







Nos engagements

Transmission

L'Orchestre national Auvergne-Rhône-Alpes œuvre tout au long de l'année en faveur de la transmission et de l'éducation artistique à travers des actions menées auprès de la jeunesse.

Parcours culturels

Chaque saison, l'ONARA propose des concerts participatifs dans le cadre des Parcours culturels initiés par la Ville de Clermont-Ferrand. Les élèves découvrent l'Orchestre lors d'une représentation dont ils deviennent eux-mêmes acteurs !

En amont, le programme ainsi que des outils pédagogiques sont transmis aux enseignants afin de préparer la séance, de favoriser la rencontre avec l'œuvre et les musiciens, et de faciliter la participation des élèves au concert. En janvier 2027, comme chaque année, plus de 1 000 enfants prendront part à ce programme musical.

Concert par chœur

Un programme pédagogique et participatif est mené avec des classes de collèges et lycées du Puy-de-Dôme, en partenariat avec l'Académie de Clermont-Ferrand. Aux côtés de leurs professeurs et lors de répétitions encadrées par un chef de chœur, les élèves travaillent une œuvre vocale tout au long de l'année scolaire en vue d'une représentation publique avec l'ONARA à la Maison de la Culture de Clermont-Ferrand.



Insertion professionnelle

L'Orchestre national Auvergne-Rhône-Alpes favorise l'insertion professionnelle en mettant en place de nombreuses initiatives.

Artist Diploma Violon solo

En partenariat avec le Conservatoire National Supérieur de Musique et de Danse de Lyon, l'ON Aura s'engage en faveur de l'insertion professionnelle de jeunes talents. Cette formation d'une durée d'un an, permet à un jeune violoniste sélectionné sur concours, de développer un ensemble de compétences essentielles au métier de violon solo. Elle aborde également les dimensions artistiques, culturelles et humaines de cette fonction centrale au sein d'un orchestre. Artist Diploma, diplôme de 3^e cycle, s'inscrit dans un parcours de professionnalisation post-master mené conjointement avec le CNSMD de Lyon. Tout au long de cette formation, le lauréat bénéficie de l'accompagnement des musiciens ainsi que des équipes administratives et techniques de l'Orchestre. Ensemble, ils l'aident à maîtriser les multiples exigences du poste : excellence musicale, précision et autorité du geste instrumental, qualités relationnelles, capacité d'adaptation, encadrement, médiation et communication.

Side by side

Chaque saison, cinq étudiants musiciens sélectionnés par le CNSMD de Lyon, rejoignent les rangs de l'ON Aura pour une série donnée.

Accompagnés et tutorés par les musiciens professionnels, ils participent pleinement à la vie artistique de l'Orchestre et se produisent à leurs côtés en concert. Cette immersion constitue une expérience concrète et formatrice, favorisant la transmission et l'insertion professionnelle des jeunes artistes.



Proximité

Par sa programmation et les nombreuses initiatives qu'il déploie tout au long de la saison, l'Orchestre national Auvergne-Rhône-Alpes affirme chaque jour sa volonté d'aller à la rencontre de tous les publics et de rendre la musique accessible au plus grand nombre. Du plus jeune au plus âgé, du néophyte au mélomane averti, chacun peut découvrir, partager et ressentir les émotions uniques que procure la musique.

Résidences en région

Une à trois fois par an, les musiciens de l'ONAUURA séjournent plusieurs jours au cœur d'une commune de la région afin d'aller à la rencontre des habitants des territoires ruraux.

À travers des actions de sensibilisation, de transmission et de partage autour de la musique, ces résidences offrent au public des moments privilégiés avec les artistes et constituent parfois une première découverte de la musique classique.

Chaque résidence s'achève par un concert ouvert à tous, véritable temps fort de rencontre et de convivialité. La prochaine édition se déroulera en septembre 2026 à Super-Besse, dans le Puy-de-Dôme.

Un partenariat innovant avec le CHU de Clermont-Ferrand

Chaque année, l'ONAUURA propose des concerts gratuits sur les trois sites du CHU de Clermont-Ferrand : Estaing, Gabriel-Montpied et Louise-Michel.

Réunissant patients, professionnels de santé et visiteurs autour d'un moment de douceur et de partage, ces rendez-vous musicaux rencontrent un accueil particulièrement chaleureux.

Depuis 2024, ce partenariat s'est enrichi avec la création d'un projet inédit en France, *L'Âme heureuse* : une initiation au violon destinée aux patients hospitalisés en long séjour, leur offrant une respiration musicale dans leur quotidien.

Plus de 50 patients et résidents ont déjà bénéficié de ce parcours que l'Orchestre et le CHU souhaitent inscrire durablement dans le temps.

En Live

L'ONAUURA propose la retransmission gratuite et en direct de plusieurs concerts de saison à destination des publics éloignés ou empêchés : communes rurales, EHPAD, structures sociales, centres de soins, etc.

Ces diffusions sont autant d'occasions de se rassembler et de partager un moment convivial autour de la musique.

Cafés musicaux

Depuis de nombreuses années, l'ONAUURA programme des concerts gratuits dans les Salons de l'Hôtel de Ville et les maisons de quartier de Clermont-Ferrand.

Ces parenthèses musicales, partagées autour d'un café ou d'une collation offerts par la Ville de Clermont-Ferrand, favorisent des moments d'échange chaleureux et de proximité avec les artistes.

Cultures du Cœur

En 2026-2027, l'ONAUURA poursuit son partenariat avec Cultures du Cœur Auvergne en proposant des places gratuites aux bénéficiaires des structures sociales de la région.

Rayonnement

Au-delà de sa riche saison clermontoise, l'Orchestre national Auvergne-Rhône-Alpes porte l'ambition de faire rayonner la musique classique sur l'ensemble du territoire régional. Il affirme également son rôle d'ambassadeur de la Région Auvergne-Rhône-Alpes sur les scènes nationales et internationales.

En région Auvergne-Rhône-Alpes

À l'été 2026, l'ON Aura se produira dans les cathédrales de Moulins, du Puy-en-Velay, de Saint-Flour et de Clermont-Ferrand à l'occasion de la troisième édition de son festival itinérant Orchestre en Cathédrales.

Après le Grand Concert du 3 juillet au stade Marcel-Michelin, l'Orchestre sera invité à la basilique de Brioude, au Festival de La Chaise-Dieu, à Super-Besse et au festival Les Musicales d'Orcival.

Au cours de la saison, il se produira notamment à l'Opéra de Vichy, à Issoire, au Festival des Nuits Romantiques à Chambéry, à l'Auditorium de Lyon, et donnera un ciné-concert à la MC2: Grenoble. Il sera également présent aux théâtres d'Aurillac, de Moulins et du Puy-en-Velay.

En France

L'ON Aura est invité au Festival de la Vézère avec un concert donné à L'Empreinte, Scène nationale Brive-Tulle, ainsi qu'au Festival L'Offrande Musicale, à l'Auditorium Padre Pio de Lourdes, en juillet 2026.

Pour la troisième saison, il retrouvera la Maîtrise Notre-Dame de Paris et son chef Henri Chalet, autour d'un programme de musique sacrée interprété à la Cathédrale Notre-Dame de Paris en mai 2027.

À l'étranger

Dans le cadre de la saison croisée Pologne-France 2027, destinée à renforcer les coopérations entre les acteurs culturels français et polonais, l'ON Aura prévoit une résidence au Centre européen de la musique Krzysztof Penderecki à Łustawice au cours de l'année 2027.



discographie

Label **OnA** LIVE

À l'écoute des nouveaux usages et fort d'une tradition discographique reconnue en France comme à l'international, l'Orchestre national Auvergne-Rhône-Alpes a été le premier orchestre français à créer, dès 2019, son propre label 100 % digital : **OnA LIVE**.

Dédié aux enregistrements de concerts captés en direct, OnA LIVE propose une immersion au cœur de l'expérience du concert. Accessible librement en streaming et en téléchargement sur l'ensemble des plateformes, OnA LIVE permet de prolonger l'émotion des grandes soirées de l'Orchestre et de découvrir l'intensité de ses prestations "live".

Label **OnA**

En 2021, l'Orchestre national Auvergne-Rhône-Alpes poursuit cette dynamique avec la création de **OnA**, son label consacré aux enregistrements studio.

Précurseur en France dans ce domaine, il maîtrise ainsi l'ensemble de sa chaîne discographique, de la production à la diffusion, en proposant ses enregistrements en formats physique et digital.



À PARAÎTRE EN 2026-2027 :

- **Frank Martin**
Etudes pour orchestre à cordes
> Direction : Christian Zacharias
- **Robert Schumann**
Concerto pour piano en la mineur opus 54
> Piano : François Dumont
> Direction : Thomas Zehetmair

À PARAÎTRE EN 2026-2027 :

- **Joseph Haydn** *Symphonie n° 46 en si majeur et Symphonie n° 47 en sol majeur*
- **Grażyna Bacewicz** *Concerto pour orchestre à cordes*
> Direction : Christian Zacharias
- **Ludwig van Beethoven**
Grande Fugue et Quatuor à cordes opus 131
(version pour orchestre à cordes de Gustav Mahler)
> Direction : Thomas Zehetmair
- **Christian Mason**
Deep Dazzling Darkness, Voix terrestre, Voix céleste, Tuvan Songbook
> Contrebasse : Ricardo Delgado
> Direction : Richard Tognetti, Adrien Perruchon, Roberto Forés Veses.

- La discographie de l'Orchestre cumule plus de 700 000 écoutes et téléchargements sur les plateformes de streaming à travers le monde.
- Découvrez toutes les parution OnA Live et OnA sur onauvergne.com







Soutenez
l'Orchestre

soutenez l'orchestre

BriO

Le club des mécènes de
l'Orchestre national Auvergne-Rhône-Alpes

Entreprises, devenez mécènes et rejoignez le Club BriO !

Le Club des mécènes et partenaires de l'Orchestre national Auvergne-Rhône-Alpes regroupe aujourd'hui une trentaine d'entreprises et fondations qui participent au financement des projets de l'Orchestre.

Ces soutiens nous permettent de multiplier les actions audacieuses et de repousser les lignes. C'est notamment grâce à cela que nous avons pu créer et pérenniser le festival Orchestre en Cathédrales, ainsi que le dispositif "En Live" permettant la retransmission en direct de certains de nos concerts auprès des publics éloignés ou empêchés.

Rejoindre le Club BriO c'est :

- Soutenir un ambassadeur culturel majeur et s'inscrire dans l'attractivité du territoire.
- Partager des valeurs fortes : excellence, transmission, écoute.
- Rejoindre un réseau d'entreprises qui elles aussi participent au rayonnement du territoire.
- Valoriser la musique comme outil et vecteur de cohésion sociale.
- Bénéficier de moments privilégiés pour vos clients, collaborateurs ou partenaires.

Les membres du Club BriO témoignent :

« Nous avons fait le choix de participer à l'attractivité du territoire en offrant à nos collaborateurs des expériences extraordinaires tout au long de l'année ».

« Cet orchestre allie ancrage local et rayonnement mondial. Il est un véritable symbole de dynamisme de notre territoire. Soutenir cet orchestre, c'est contribuer à une culture accessible, qui favorise la découverte, l'échange et l'ouverture d'esprit ».

Dans le cadre de la saison 2026-2027, les dons viendront notamment accompagner la réalisation des actions suivantes :

- Le rayonnement de l'Orchestre en Région Auvergne-Rhône-Alpes (résidences en campagne, concerts à Moulins, Saint-Flour, Le Puy-en-Velay, La Chaise-Dieu, Vichy, Chambéry, Lyon, Grenoble, Aurillac, etc.)
- Les concerts découverte : Baby concert, Concert famille, Concert relax, Café musical, etc.
- La retransmission en direct de certains concerts auprès de publics éloignés ou empêchés (communes rurales, EHPAD, centres de soins, etc.)
- Les initiatives Musique & Santé en partenariat avec le CHU de Clermont-Ferrand : *l'Âme heureuse*, *Musique sur Ordonnance* et concerts gratuits.

Déduction fiscale

L'Orchestre national Auvergne-Rhône-Alpes est habilité à percevoir le mécénat des entreprises. Toute entreprise, quel que soit son chiffre d'affaires, peut réaliser un don jusqu'à 20 000 € et bénéficier de la déduction fiscale à hauteur de 60 % du montant du don. Au-delà de 20 000 €, l'entreprise pourra bénéficier de la déduction fiscale de 60 % du montant de son don dans la limite de 0,5 % de son chiffre d'affaires.

Vous aussi, devenez entreprise mécène et entrez dans le Club BriO !

Pour plus d'informations, contactez

Catherine Jeandeau,

Responsable mécénat et développement des ressources
cjeandeau@orchestre-auvergne.fr • 06 46 75 66 13

**Particuliers, votre soutien est précieux,
venez trouver votre cercle...**

Le Cercle des amis

Lancé en 2022, le Cercle des amis offre la possibilité de faire un don à l'Orchestre, quel que soit ses moyens.

« Notre volonté était d'ouvrir le mécénat à tous ceux qui le souhaitent, afin que chacun puisse soutenir la culture. » Xavier Omerin, Président du conseil d'administration de l'Orchestre.

Le Cercle des amis, regroupe les donateurs privés souhaitant soutenir les projets et le rayonnement de l'Orchestre.

La recherche de l'excellence va de pair avec la volonté de l'Orchestre national Auvergne-Rhône-Alpes de transmettre son patrimoine musical au-delà des salles de concert. Des grandes villes aux petites communes, l'Orchestre développe des projets artistiques et pédagogiques en direction de publics divers.

C'est d'ailleurs ce travail permanent de démocratisation et de décloisonnement de la musique classique qui a valu l'attribution en 2019 du label "Orchestre national en région".

Nous tenons à remercier sincèrement tous nos donateurs privés pour leur précieux soutien.

Déduction fiscale

L'Orchestre national Auvergne-Rhône-Alpes est habilité à délivrer des reçus fiscaux aux particuliers.

La déduction fiscale est de 66 % du montant, dans la limite de 20 % du revenu imposable.

Le Cercle So BriO

Créée en 2025, le Cercle So BriO propose aux fidèles donateurs privés de participer encore plus activement aux grands projets de l'Orchestre.

Pour un don à partir de 500 €, vous rejoignez le Cercle So BriO, et bénéficiez des avantages suivants :

- 2 invitations par an aux soirées BriO (concert et cocktail dînatoire) en compagnie des musiciens et mécènes.
- Assistez à des répétitions de l'Orchestre et découvrez les coulisses de l'excellence.
- Recevez un CD de l'Orchestre en cadeau.

Pour en savoir plus et rejoindre le Cercle des amis ou le Cercle So BriO dès aujourd'hui, flashez le QR code ci-contre :



ils nous soutiennent

Merci !

L'Orchestre national Auvergne-Rhône-Alpes remercie
tous ses partenaires et mécènes

PARTENAIRES INSTITUTIONNELS



MÉCÈNES

GRANDS MÉCÈNES



MEMBRES MI



MEMBRES DO





DYNAMIQUE DES TERRITOIRES.

Promouvoir l'accès à la culture pour tous et l'ouverture d'esprit qu'elle engendre est l'une de nos priorités. Nous sommes fiers de soutenir les actions de l'Orchestre national Auvergne-Rhône-Alpes afin que la musique classique puisse être accessible au plus grand nombre. Un bel exemple d'inclusion !

Ensemble, En mouvement.



Suivez-nous sur <https://fondation.michelin.com/>



MERCURE HOTELS

Venez vibrer dans un hôtel d'inspiration locale

Clermont Ferrand
Centre Jaude
1 avenue Julien 63000 Clermont-Ferrand

04 63 66 21 00
h9171@accor.com



mercure-clermont-ferrand-centre.com

Violoncello

Nocturne

estratto da Chopin per violoncello e pianoforte

Andante molto $\text{♩} = 42$

The image shows a page of a musical score for Violoncello. The title is "Nocturne" and it is an extract from Chopin's work for cello and piano. The tempo is "Andante molto" with a quarter note equal to 42 beats. The score consists of several staves of music, including a bass clef staff at the top and a grand staff (treble and bass clefs) below. The music features complex rhythmic patterns, including sixteenth and thirty-second notes, and various dynamic markings such as *pp*, *p*, *f*, and *ppp*. There are also articulation marks like slurs and accents. The page is numbered 42 at the top right and 43 at the bottom right.

This section of the score continues the musical piece. It includes a grand staff with treble and bass clefs. The tempo marking "Andante molto" is repeated. The music continues with similar complex rhythmic patterns and dynamic markings. The page number 43 is visible at the bottom right.



En pratique



Tarifs des places à l'unité

Concerts Orchestre TARIF A

2026 : 25 ET 26 SEPT • 16 ET 17 OCT • 20 NOV

2027 : 14 FÉV • 19 MARS • 28 ET 29 AVR • 14 MAI • 28 MAI

	CATÉGORIE 1	CATÉGORIE 2	CATÉGORIE 3	POULAILLER*
PLEIN	32 €	26 €	19 €	10 €
RÉDUIT	27 €	22 €	16 €	
SOLIDAIRE	16 €	14 €	12 €	
ENFANT & CRR	5 €			

Concerts proposés à l'abonnement, voir p.93

Concerts Orchestre TARIF B

2026 : 19 ET 20 DÉC

2027 : 15 ET 16 JANV

	CATÉGORIE 1	CATÉGORIE 2	CATÉGORIE 3	POULAILLER*
PLEIN	60 €	45 €	25 €	10 €
RÉDUIT	55 €	40 €	20 €	
SOLIDAIRE ENFANT & CRR	20 €			

Concerts proposés à l'abonnement, voir p.93

Musique de chambre

2026 : 11 OCT • 2 DÉC

2027 : 6 MARS • 4 AVR • 6 JUIN

	CATÉGORIE 1	CATÉGORIE 2	CATÉGORIE 3	POULAILLER*
PLEIN	20 €	17 €	14 €	10 €
RÉDUIT	17	14 €	12 €	
SOLIDAIRE	12 €	10 €	8 €	
ENFANT & CRR	5 €			

Concerts proposés à l'abonnement, voir p.93

- **Festival Orchestre en Cathédrales 2026 - Le Grand Concert au Stade Marcel-Michelin**
> Tarifs détaillés sur notre site : onauvergne.com
- **Concerts relax - Baby Concerts - Ciné-concerts - Concerts famille - Concert par chœur**
> Tarifs indiqués sur les pages correspondantes
- **Cafés musicaux - Concerts en Frac - Concerts au CHU**
> Entrée gratuite, sans réservation, dans la limite des places disponibles.

* Sous réserve d'ouverture du 3^e balcon

Réductions tarifaires

Accordées sur présentation d'un justificatif en cours de validité

Tarif réduit

- Carte Cezam
- Carte Citésénior
- PASS'Région seniors
- Abonnés de la Comédie de Clermont-Ferrand, de Clermont Auvergne Opéra, des Amis de la Musique et détenteurs de la Carte Coopé

Tarif solidaire

- - de 28 ans
- Détenteurs d'une carte Si T jeune
- Pass culture
- Demandeurs d'emploi
- Bénéficiaires du RSA
- Bénéficiaires de l'allocation de solidarité aux personnes âgées (ASPA)
- Personnes en situation de handicap (Carte CMI Invalidité) + 1 accompagnant
- Intermittents du spectacle

Tarif enfant et CRR

- - de 12 ans
- Élèves du Conservatoire Emmanuel Chabrier de Clermont-Ferrand

Groupes

Vous êtes un groupe d'amis, une association, un comité d'entreprise ?

Bénéficiez du tarif réduit en effectuant une réservation groupée à partir de 10 personnes.

Contactez-nous pour en savoir plus :

billetterie@orchestre-auvergne.fr
04 73 14 47 47



Places à l'unité

Comment réserver ?

À partir du jeudi 18 juin 2026

INTERNET

onauvergne.com

24h/24 et 7j/7, la réservation est immédiate et vous choisissez vous-même votre place sur le plan de salle. Réception des billets par mail ou courrier postal.

> Paiement web par carte bancaire

GUICHET

• À l'Orchestre

Du mardi au vendredi de 9h à 12h30
Orchestre national Auvergne-Rhône-Alpes
Opéra-Théâtre - 14 rue Nestor Perret
63000 Clermont-Ferrand

• À l'Opéra-Théâtre

Mercredi et jeudi de 13h30 à 17h30
Opéra-Théâtre
22 boulevard Desaix
63000 Clermont-Ferrand

> Paiement par carte bancaire, chèque ou espèces

TÉLÉPHONE

04 73 14 47 47

Du mardi au vendredi de 9h à 12h30

> Paiement web par carte bancaire

GUICHET DU CONCERT

30 minutes avant le début du concert

Sous réserve de places disponibles

> Paiement par carte bancaire, chèque ou espèces

OFFICE DE TOURISME

Pour certains de nos concerts, des places sont en vente à l'Office de tourisme de Clermont-Ferrand :

Clermont Auvergne Volcans
Place de la Victoire - 63000 Clermont-Ferrand
clermontauvergnevolcans.com

NOUVEAU !

BOURSE AUX BILLETS OFFICIELLE

Vous avez un empêchement de dernière minute ?

Vous cherchez une place pour un concert complet ?

L'Orchestre met en place une bourse aux billets en partenariat avec Reelax Tickets pour vous permettre d'acheter et de revendre vos billets facilement et en toute sécurité via notre billetterie en ligne.



Abonnement

Comment s'abonner ?

AU GUICHET

- **Les jeudi 11 et vendredi 12 juin 2026**
Sur rendez-vous, à l'Orchestre.
Contactez la billetterie avant ces dates pour réserver votre créneau.
- **À partir du 16 juin 2026**
Sans rendez-vous aux horaires d'ouverture habituels.

SUR INTERNET

À partir du mardi 16 juin 2026 à 9h.

PAR COURRIER POSTAL

Retournez par courrier le bulletin d'abonnement détachable en fin de brochure, accompagné du règlement par chèque. Les bulletins sont traités par ordre d'arrivée et ne sont pas prioritaires par rapport à l'abonnement au guichet et sur internet.
Pour savoir comment renseigner le bulletin d'abonnement, retrouvez un exemple ci-après.

POUR QUELS CONCERTS ?

Cette saison, **10 concerts Orchestre** et **5 concerts de Musique de chambre** sont proposés à l'abonnement. Ces concerts sont identifiés par le sigle ★ **ABO** dans la brochure et sont répertoriés sur le bulletin d'abonnement joint à cette brochure. Ils ont tous lieu à l'Opéra-Théâtre de Clermont-Ferrand.

À PARTIR DE COMBIEN DE CONCERTS ?

Vous bénéficiez des réductions de l'abonnement **à partir de 3 concerts Orchestre** et/ou **3 concerts de Musique de chambre** choisis dans la saison.
Les réductions sont calculées à partir du tarif Plein, il n'est pas possible de s'abonner avec les tarifs Réduit, Solidaire ou Enfant.

Les avantages de l'abonnement

Pour ne rien manquer de la saison et découvrir l'Orchestre dans les meilleures conditions, l'abonnement vous offre de nombreux avantages.

À la carte = souplesse et liberté

Vous composez votre abonnement librement en choisissant les concerts que vous voulez parmi les séries Orchestre et Musique de chambre de la saison.

Tarifs dégressifs

Plus vous réservez de concerts, plus vous diminuez le coût unitaire de vos places. L'abonnement permet de déduire de chaque concert un montant égal au nombre de concerts choisis dans chaque série.

Exemple :

- 7 concerts Orchestre choisis = 7 € de réduction sur chaque billet de concert Orchestre.
- 3 concerts de Musique de chambre = 3 € de réduction sur chaque billet de concert de Musique de chambre.

Placement dans la salle

Vous avez la priorité de placement pendant la semaine d'ouverture des abonnements (du jeudi 11 au mercredi 17 juin 2026).

Carte d'abonné

Votre carte abonné vous permet de bénéficier :

- Du tarif réduit en billetterie auprès de la Comédie de Clermont-Ferrand, de Clermont Auvergne Opéra et des Amis de la Musique
- de -20 % sur tous les livres du FRAC Auvergne.

Facilité de paiement

Vous pouvez régler votre abonnement en 3 fois sans frais (règlement par chèque).

Parrainage

En qualité d'ancien abonné, vous pouvez parrainer un nouvel abonné pour un abonnement de minimum 4 concerts : nous vous offrons une invitation à l'un des concerts de Musique de chambre de la saison (dans la limite des places disponibles).

Exemple de bulletin d'abonnement

Série Orchestre				
Abonnement à partir de 3 concerts				
1. Choix des dates	<div style="background-color: #d9d9d9; text-align: center; font-weight: bold; font-size: small; padding: 2px;">TARIFA</div> <input checked="" type="checkbox"/> Ven. 25 sept. 2026 <input type="checkbox"/> Ven. 19 mars 2027 <input type="checkbox"/> Sam. 26 sept. 2026 <input checked="" type="checkbox"/> Mer. 28 avr. 2027 <input type="checkbox"/> Ven. 16 oct. 2026 <input type="checkbox"/> OU <input type="checkbox"/> Jeu. 29 avr. 2027 <input checked="" type="checkbox"/> Sam. 17 oct. 2026 <input checked="" type="checkbox"/> Ven. 14 mai 2027 <input type="checkbox"/> Ven. 20 nov. 2026 <input type="checkbox"/> Ven. 28 mai 2027 <input checked="" type="checkbox"/> Dim. 14 fév. 2027	<div style="background-color: #d9d9d9; text-align: center; font-weight: bold; font-size: small; padding: 2px;">TARIF B</div> <input checked="" type="checkbox"/> Sam. 19 déc. 2026 <input type="checkbox"/> Dim. 20 déc. 2026 <input type="checkbox"/> Ven. 15 jan. 2027 <input checked="" type="checkbox"/> OU <input checked="" type="checkbox"/> Sam. 16 jan. 2027		
2. Choix de la catégorie	<input checked="" type="checkbox"/> Catégorie 1 : 32 € <input type="checkbox"/> Catégorie 2 : 26 € <input type="checkbox"/> Catégorie 3 : 19 €	<input checked="" type="checkbox"/> Catégorie 1 : 60 € <input type="checkbox"/> Catégorie 2 : 45 € <input type="checkbox"/> Catégorie 3 : 25 €		
3. Calcul réduction	<div style="display: flex; align-items: center;"> <div style="background-color: #d9d9d9; writing-mode: vertical-rl; transform: rotate(180deg); font-weight: bold; font-size: small; padding: 2px;">TARIFA</div> <div style="margin-left: 10px;"> Tarif A <u>32</u> € • Nombre total de concerts choisis aux tarifs A et B <u>7</u> = Coût unitaire A <u>22</u> € </div> </div>	<div style="display: flex; align-items: center;"> <div style="margin-right: 10px;"> Coût unitaire A <u>22</u> € × Nombre total de concerts choisis au tarif A <u>5</u> = Coût total A <u>110</u> € </div> </div>		
	<div style="display: flex; align-items: center;"> <div style="background-color: #d9d9d9; writing-mode: vertical-rl; transform: rotate(180deg); font-weight: bold; font-size: small; padding: 2px;">TARIF B</div> <div style="margin-left: 10px;"> Tarif B <u>60</u> € • Nombre total de concerts choisis aux tarifs A et B <u>7</u> = Coût unitaire B <u>8,6</u> € </div> </div>	<div style="display: flex; align-items: center;"> <div style="margin-right: 10px;"> Coût unitaire B <u>8,6</u> € × Nombre total de concerts choisis au tarif B <u>2</u> = Coût total B <u>17,2</u> € </div> </div>		
	<div style="display: flex; align-items: center;"> <div style="margin-right: 10px;"> Coût total ABO ORCHESTRE <u>125</u> € + Coût total B <u>106</u> € = Coût total ABO ORCHESTRE <u>231</u> € </div> </div>			
Série Musique de chambre				
Abonnement à partir de 3 concerts				
1. Choix des dates	<input type="checkbox"/> Dim. 11 oct. 2026 <input checked="" type="checkbox"/> Mer. 2 déc. 2026	<input checked="" type="checkbox"/> Sam. 6 mars 2027 <input checked="" type="checkbox"/> Dim. 4 avr. 2027	<input type="checkbox"/> Dim. 6 juin 2027	
2. Choix de la catégorie	<input checked="" type="checkbox"/> Catégorie 1 : 20 €	<input type="checkbox"/> Catégorie 2 : 17 €	<input type="checkbox"/> Catégorie 3 : 14 €	
3. Calcul réduction	Tarif <u>20</u> € • Nombre de concerts choisis <u>3</u> = Coût unitaire <u>77</u> €			
4. Coût total ABO MUSIQUE DE CHAMBRE	Coût unitaire <u>77</u> € × Nombre de concerts choisis <u>3</u> = Coût total ABO MUSIQUE DE CHAMBRE <u>51</u> €			
Total abonnement				
Coût total ABO ORCHESTRE <u>231</u> € + Coût total ABO MUSIQUE DE CHAMBRE <u>51</u> € = Coût ABO 1 PERSONNE <u>282</u> €				
Total ABO 1 PERSONNE <u>282</u> € × Nombre d'abonnés <u>2</u> = Total à payer <u>564</u> €				

Venir au concert

Dans le cadre de sa saison clermontoise, l'Orchestre national Auvergne-Rhône-Alpes a le plaisir de vous accueillir à l'Opéra-Théâtre de Clermont-Ferrand pour la plupart de ses concerts.

Opéra-Théâtre
22 boulevard Desaix
63000 Clermont-Ferrand
L'accès PMR se fait au début de la rue Nestor Perret, à droite du bâtiment.

Transports en commun

- **Tramway**
Ligne A, arrêt Jaude.
- **Bus**
Lignes B, C, E4, arrêt Jaude.
- **Train**
Gare de Clermont-Ferrand à 20 minutes à pied de l'Opéra-Théâtre et desservie par la ligne de bus B.
- **NOUVEAU Covoiturage**
Pour chaque concert, retrouvez sur notre site un accès à Mov'Ici, la plateforme de covoiturage gratuit de la Région Auvergne-Rhône-Alpes.

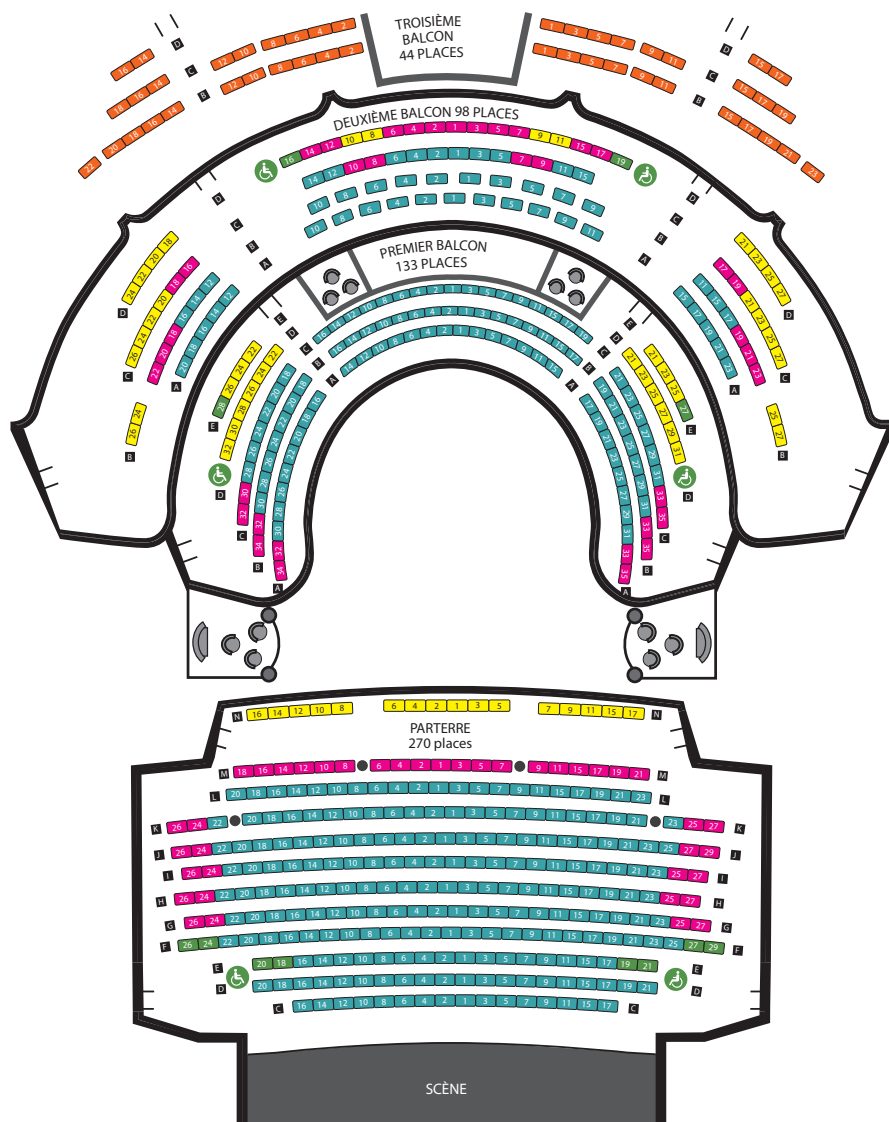
Transports individuels

- **Vélo**
Une station de vélos en libre-service C.vélo est située place de Jaude.
Si vous venez avec votre vélo personnel, vous pouvez le stationner au parking sous-terrain Vercingétorix au pied de l'Opéra-Théâtre.
- **Voiture**
A71 depuis Paris, A89/A711 depuis Lyon/ St Étienne, A75 depuis Montpellier, A89 depuis Bordeaux.
Sorties "Clermont-Ferrand – centre".
- **Parkings**
En dehors des places de stationnement de surface disponibles en centre-ville, les emplacements les plus proches sont situés aux parkings souterrains Vercingétorix, Centre Jaude, Saint-Pierre, Bonnabaud.

Quelques informations pour préparer votre arrivée

- Les portes de l'Opéra-Théâtre ouvrent 30 minutes avant le concert.
- Anticipez votre venue afin de fluidifier le contrôle et l'accès à la salle.
- Préparez votre billet et votre justificatif si vous bénéficiez d'une réduction tarifaire.
- Si vous n'avez pas de billet et souhaitez en acheter sur place, présentez-vous au guichet billetterie dans le hall.
- En cas de retard, par respect pour le public et les artistes, vous serez placé dans la salle selon les disponibilités, à un moment qui ne perturbe pas le concert.
- Les photographies, vidéos ou enregistrements sonores, la nourriture, les boissons, les animaux, à l'exception des chiens guides, ne sont pas admis dans la salle.
- Des casiers fermant à clé sont à votre disposition au niveau des couloirs d'accès à la salle si vous souhaitez y laisser des affaires avant d'accéder au concert.
- Merci de penser à éteindre votre téléphone portable avant le début du concert.
- Lors des concerts avec entracte, une buvette et une vente de CD et produits dérivés vous sont proposées au Foyer Barbalat (1^{er} étage de l'Opéra-Théâtre).

Opéra-Théâtre



■ 1ère catégorie
 ■ 2ème catégorie
 ■ 3ème catégorie
 ■ Poulailler
 PMR et Accompagnateurs

VENTE · LOCATION · ENTRETIEN · RÉPARATION · CONCERT



AUVERGNE PIANOS



- ~ Large choix de pianos neufs & occasions
- ~ Location de pianos d'étude
- ~ Accord, entretien, expertise à domicile
- ~ Service concert STEINWAY & SONS
- ~ Restauration, réparation en ateliers spécialisés
- ~ Studio de travail équipé de piano(s) de concert

KAWAI

SCHIMMEL
PIANOS

W. HÖFFMANN
BY C. BECHSTEIN

C. BECHSTEIN

STEINWAY & SONS

Du Lundi au Vendredi, 9h-12h / 14h-19h et Samedi, 14h-19h

19 avenue George Gershwin 63200 RIOM

04 73 38 15 77 | contact@auvergne-pianos.fr

WWW.AUVERGNE-PIANOS.FR



accompagne l'Orchestre national Auvergne-Rhône-Alpes depuis 2008



68 avenue Roger Coulon 63430 Pont du Château
04 73 83 26 63 – contact@cellierchevanet.fr
www.cellierchevanet.fr

Orchestre national Auvergne-Rhône-Alpes

Opéra-Théâtre • 14 rue Nestor Perret
63000 Clermont-Ferrand
04 73 14 47 47 - onauvergne.com
Licences d'entrepreneur de spectacles
n°2 : PLATESV-R-2022-004888
n°3 : PLATESV-R-2022-004892
SIRET 324 105 477 000 40

CONCEPTION & RÉALISATION

Agence Qui Plus Est
quipluslest.com

TEXTES

Lila Forcade, Philippe Pierre, Lola Vaure, Candide Labbe -
Orchestre national Auvergne-Rhône-Alpes
Agence Qui Plus Est

IMPRESSION

Imprimerie Decombat
RCS Clermont-Ferrand 327098 430

CRÉDITS PHOTOS

©Jean-Baptiste Millot - Pages : 4, 10, 18(sauf C. Khoury,
M. Ohashi), 19, 21 (sauf C. Jeandeau, P. Baracco, I. Cabello,
M. Floret), 24-25, 55, 59, 62, 64, 66

©Agence Qui Plus Est, Nathalie Dubost - Pages : 8-9, 18
(C. Khoury, M. Ohashi), 20, 21 (C. Jeandeau, P. Baracco,
I. Cabello, M. Floret), 22-23, 32 (haut), 33, 35, 38, 39, 40, 41,
44, 48, 49, 50, 52, 56, 60, 61, 65, 70, 71, 73, 74-75, 76, 77, 79,
80, 81, 82-83, 88-89, 91, 92
©Orchestre national Auvergne-Rhône-Alpes - Pages : 29,
45, 47, 53, 67, 72
©Wolfgang Schmidt - Pages : 12, 16
©Marco Borrelli - Page 14
©Florian Ganslmeier - Pages : 17, 63
©Constanze Zacharias - Pages : 15, 17
©Région Auvergne-Rhône-Alpes - Page 5
©DRAC Auvergne-Rhône-Alpes - Page 6
©Ville de Clermont-Ferrand - Page 7
©ASM Rugby - Page 31
©Daniele Ratti - Page 32 (bas)
©Pablo Faccinnetto - Page 36
©Agence Jacques Thelen - Page 37
©Charles Pietri : Page 51
©Simon Fowler : Page 54
©DG Prod : Page 58
©KakaoTalk : Page 68
©MC Bertin : Page 69
Crédits non-communiqués - Pages : 43, 46, 57



Bulletin d'abonnement

Saison 2026-2027

Bulletin à compléter en majuscules et à retourner accompagné d'un chèque (à l'ordre de AGORA) par courrier à l'adresse suivante :

Orchestre national Auvergne-Rhône-Alpes
Opéra-Théâtre - 14 rue Nestor Perret
63000 Clermont-Ferrand

- Vous pouvez vous abonner à partir de **3 concerts Orchestre** et/ou **3 concerts de Musique de chambre** choisis dans la saison. Le choix se fait au verso.
- Pour connaître **les avantages de l'abonnement** et consulter le mode d'emploi de ce bulletin, référez-vous à la **page 95** de cette brochure.
- Les places sont attribuées selon l'ordre de réception des bulletins d'abonnement et des disponibilités lors de leur enregistrement.
- Si vous vous abonnez en couple ou entre amis et souhaitez des places contiguës, veuillez transmettre vos bulletins ensemble.
- Des bulletins supplémentaires sont disponibles en téléchargement sur notre site internet onauvergne.com ou sur demande par mail : billetterie@orchestre-auvergne.fr
- Les bulletins illisibles, incomplets ou dont le règlement est erroné ne pourront être traités prioritairement.

NOM :

NOM :

Prénom :

Prénom :

Adresse :

Adresse :

.....

.....

Code postal :

Code postal :

Ville :

Ville :

Tél. portable :

Tél. portable :

Tél. fixe :

Tél. fixe :

Email :

Email :

Je souhaite recevoir la newsletter de l'Orchestre

Souhait de placement par ordre de préférence (sous réserve de disponibilité) :

Parterre

1^{er} balcon

2^e balcon

Si vous êtes parrainé par un autre abonné, merci d'indiquer son nom :

.....

DATE :

SIGNATURE :

Série Orchestre

Abonnement à partir de 3 concerts

	TARIFA	TARIF B			
1. Choix des dates	<input type="checkbox"/> Ven. 25 sept. 2026 <input type="checkbox"/> OU <input type="checkbox"/> Sam. 26 sept. 2026 <input type="checkbox"/> Ven. 16 oct. 2026 <input type="checkbox"/> OU <input type="checkbox"/> Sam. 17 oct. 2026 <input type="checkbox"/> Ven. 20 nov. 2026 <input type="checkbox"/> Dim. 14 fév. 2027	<input type="checkbox"/> Ven. 19 mars 2027 <input type="checkbox"/> Mer. 28 avr. 2027 <input type="checkbox"/> OU <input type="checkbox"/> Jeu. 29 avr. 2027 <input type="checkbox"/> Ven. 14 mai 2027 <input type="checkbox"/> Ven. 28 mai 2027			
2. Choix de la catégorie	<input type="checkbox"/> Catégorie 1 : 32 € <input type="checkbox"/> Catégorie 2 : 26 € <input type="checkbox"/> Catégorie 3 : 19 €	<input type="checkbox"/> Sam. 19 déc. 2026 <input type="checkbox"/> OU <input type="checkbox"/> Dim. 20 déc. 2026 <input type="checkbox"/> Ven. 15 jan. 2027 <input type="checkbox"/> OU <input type="checkbox"/> Sam. 16 jan. 2027			
3. Calcul réduction	Tarif A	-	Nombre total de concerts choisis aux tarifs A et B	=	Coût unitaire A
 €	 €
	Coût unitaire A	x	Nombre total de concerts choisis au tarif A	=	Coût total A
 €	 €
Tarif B	-	Nombre total de concerts choisis aux tarifs A et B	=	Coût unitaire B	
..... €	 €	
Coût unitaire B	x	Nombre total de concerts choisis au tarif B	=	Coût total B	
..... €	 €	
4. Coût total ABO ORCHESTRE	Coût total A	+	Coût total B	=	Coût total ABO ORCHESTRE
..... €		 €	 €

Série Musique de chambre

Abonnement à partir de 3 concerts

1. Choix des dates	<input type="checkbox"/> Dim. 11 oct. 2026 <input type="checkbox"/> Mer. 2 déc. 2026	<input type="checkbox"/> Sam. 6 mars 2027 <input type="checkbox"/> Dim. 4 avr. 2027	<input type="checkbox"/> Dim. 6 juin 2027		
2. Choix de la catégorie	<input type="checkbox"/> Catégorie 1 : 20 €	<input type="checkbox"/> Catégorie 2 : 17 €	<input type="checkbox"/> Catégorie 3 : 14 €		
3. Calcul réduction	Tarif	-	Nombre de concerts choisis	=	Coût unitaire
..... €		 €
4. Coût total ABO MUSIQUE DE CHAMBRE	Coût unitaire	x	Nombre de concerts choisis	=	Coût total ABO MUSIQUE DE CHAMBRE
..... €		 €

Total abonnement

Coût total ABO ORCHESTRE	+	Coût total ABO MUSIQUE DE CHAMBRE	=	Coût ABO 1 PERSONNE
..... €	 €	 €
Total ABO 1 PERSONNE	x	Nombre d'abonnés	=	Total à payer
..... €	 €



Bulletin de don 2026

*Je fais un don à l'Orchestre national
Auvergne-Rhône-Alpes au titre de l'année 2026*

- 50 € 100 € 200 €
- 500 €* *Je rejoins le Cercle So BriO à partir de ce palier*
-€ (don libre)

Mes coordonnées

NOM et Prénom :

Adresse postale :

.....

Téléphone :

Email :

- Je souhaite recevoir la newsletter de l'Orchestre.
- Je donne mon accord pour que mon nom soit cité sur les supports de communication de l'Orchestre.

Date et signature :

Merci de bien vouloir nous renvoyer ce bulletin complété accompagné d'un chèque du montant de votre don (à l'ordre de AGORA) par courrier à l'adresse suivante :

Orchestre national Auvergne-Rhône-Alpes
Opéra-Théâtre • 14 rue Nestor Perret
63000 Clermont-Ferrand

Mes avantages

<p>50 € Soit 17 € après déduction fiscale*</p>		<p>Votre nom sur le kakémono de remerciements des donateurs & sur certains de nos supports de communication</p>
<p>100 € Soit 34 € après déduction fiscale*</p>	<p>Membre Amabile</p>	<p>+ Cadeau original aux couleurs de l'Orchestre</p>
<p>200 € Soit 68 € après déduction fiscale*</p>		<p>+ Un CD de l'Orchestre</p>
<p>500 € et plus Soit 170 € après déduction fiscale*</p>	<p>Je rejoins le Cercle So BriO</p>	<p>Retrouvez tous les avantages page 85 de la brochure.</p>

* L'Orchestre national Auvergne-Rhône-Alpes est habilité à délivrer des reçus fiscaux aux particuliers.
La déduction fiscale est de 66 % du montant de votre don dans la limite de 20 % du revenu imposable.

Un grand merci pour votre soutien !

« SAVOIR QUE MON
ASSUREUR SOUTIENT
LE MONDE CULTUREL...

C'EST ÇA ÊTRE
MUTUELLEMENT
ENGAGÉS SUR
NOS TERRITOIRES. »

GROUPAMA Rhône-Alpes Auvergne
accompagne des projets culturels phares de nos départements –
Nuits de Fourvière, Orchestre national Auvergne-Rhône-Alpes,
Centre National du Costume de Scène à Moulins, etc.

**La solidarité, il y a ceux qui en parlent
et ceux qui en font preuve.**



Groupama
RHÔNE-ALPES AUVERGNE



ORCHESTRE NATIONAL AUVERGNE-RHÔNE-ALPES

OPÉRA-THÉÂTRE
14 RUE NESTOR PERRET
63000 CLERMONT-FERRAND
04 73 14 47 47
CONTACT@ORCHESTRE-AUVERGNE.FR

ONAUVERGNE.COM

